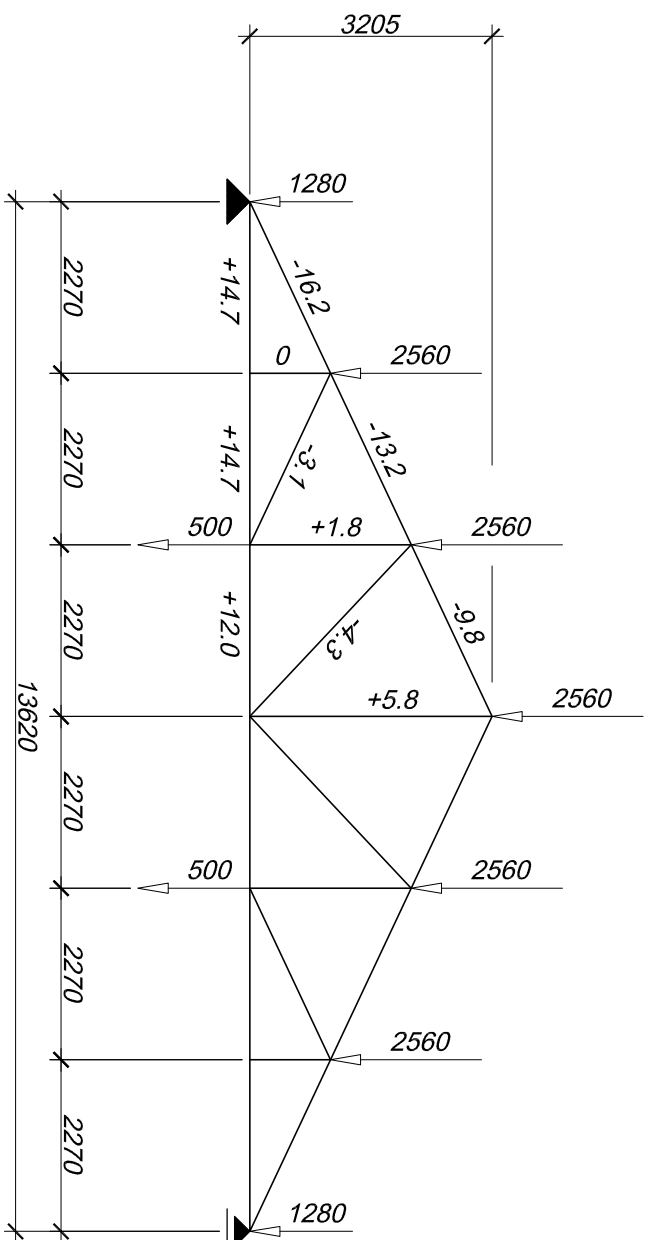


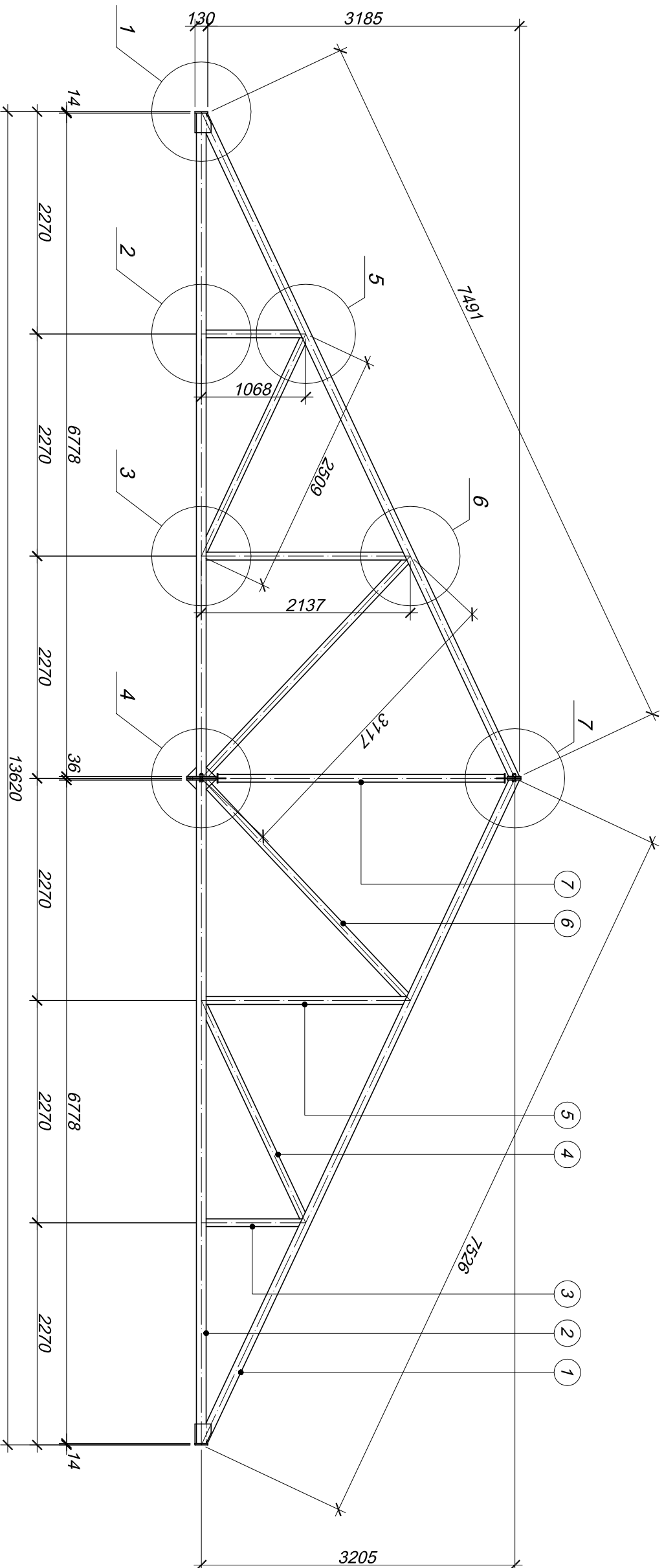
## Kopnes aprēķina shēma



## Metāla kopņu specifiskācija

Poz.	Nosaukums	Daudzums (gab.)	Masa (kg)		Piezīmes
			poz.	visas	
	Metāla kopne MK-1	5	738,6	3693,0	tērauds C235
KOPĀ :				3693,0	

# METĀLA KOPNES KOPSKATS M1:50



### Piezīmes:

1. Vsi izmēri doti milimetros, augstuma atzīmes metros.
2. Pam. relatīvo atz. ±0.000 pieņemta 1. slāņa triāš grīdas atzīme, atbilstošā absolūtajai atzīmei ..... B.AS.
3. Metāla kopne izgatavojama specializētā darbnīcā. Pirms kopnes izveidošanas izgatavot kopnes elementu montāžas stendū.
4. Kopnes elementu un detaļu metālu izvēlēties ne mazāku kā tērauds C235.
5. Kopnes elementu savienošānai paredzēts izmantot pusautomātisko elektromehānisko un vizuālo kontroli.
6. Mehāniskā izmantot elektrodus 3-42 vai analogus. Mehānisko šuvju katēšu augstumi pieņemti 6mm. Režģa sienas pie poslām stiprināt ar 4mm metālaunā šuvēm. Metālnā pa savienājamo elementu kontūrām.
7. Visiem kopnes elementiem veikt pretkorozijas pārklājumus ar ūdens izturīgu emāli pa grunts kārtu.
8. Puskopne savienošānai paredzēts izmantot normātas precizitātes bulskrūves M24 ar stiprības klasi 8.8 (Rb=4000 kg/cm<sup>2</sup>), skrūvju pieskrūvēšanas moments 0.525 kNm.

## Metāla kopnes elementu specifikācija

Poz.	Šķērsgriezums (mm)	Garums (mm)	Daudzums (gab.)	Masa (kg)		Piezīmes
				poz.	visas	
1	<input type="checkbox"/> 100x100x6	7496	2	127.4	254.8	tērauds C235
2	<input type="checkbox"/> 100x100x6	6778	2	115.2	230.4	
3	<input type="checkbox"/> 80x80x4	982	2	8.9	17.8	
4	<input type="checkbox"/> 80x80x4	2400	2	21.6	43.2	
5	<input type="checkbox"/> 80x80x4	2050	2	18.5	37.0	
6	<input type="checkbox"/> 80x80x4	3016	2	27.1	54.2	
7	<input type="checkbox"/> 80x80x4	2926	1	26.3	26.3	
				KOPĀ :		663.7

## Metāla kopnes detaļu specifikācija

[illegible]

Būvobjekts: Adrese: Raipa iela 6, Jelgava, Kad./Nr. 0900 006 0272 Pasūtītājs: Jelgavas pilsētas pašvaldības iestāde "Sporta servisa centrs"	Atļauja Nr.	
	RO-30-2012	
	BK	- Būvkonstrukcijas
	Stādija	Lapa
	TP	5
		Lapas