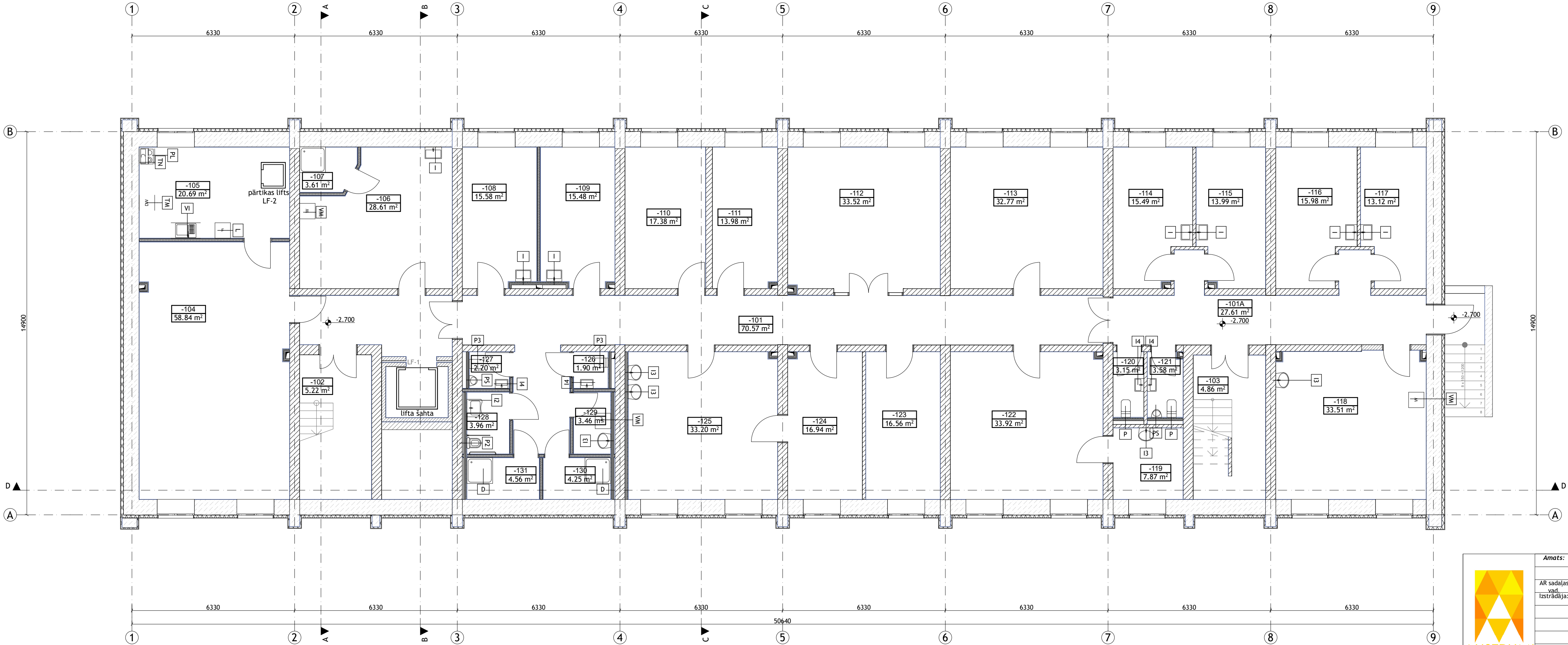


PAGRABA STĀVA IEKĀRTU IZVIETOJUMA PLĀNS
M 1:100



TELPU EKSPLIKĀCIJA PAGRABA STAVA		
Telpas numurs	Nosaukums	Platība, m2
-101	Gaitenis	71.61
-101A	Gaitenis	28.84
-102	Kapņu telpa	5.22
-103	Kapņu telpa	4.86
-104	Partikas sadales tlepa	58.84
-105	Macibu virtuve	20.69
-106	Velas telpa	28.61
-107	Dusas telpa	3.61
-108	Frizetava	15.58
-109	Pedu aprūpes kabinets	15.48
-110	Ventilācijas iekārtu telpa	17.38
-111	Elektrosadales telpa	13.98
-112	Trenāžu zāle	33.52
-113	Apģērbu izdales telpa	32.77
-114	Kabinets	15.49
-115	Kabinets	13.99
-116	Kabinets	15.98
-117	Kabinets	13.12
-118	Sapulču telpa	33.51
-119	Palīgtelpa	7.87
-120	Sieviešu tualete	3.15
-121	Viriešu tualete	3.58
-122	Jelgavas invalīdu biedrības telpa	33.92
-123	Siltummezgla telpa	16.56
-124	Specializēto darbnīcu telpa	16.94
-125	Specializēto darbnīcu telpa	33.20
-126	Sieviešu tualete	1.90
-127	Viriešu tualete	2.20
-128	Tualetes telpa	3.96
-129	Apkopes inventāra telpa	3.46
-130	Sieviešu dusas telpa	4.25
-131	Viriešu dusas telpa	4.56
KOPĀ		578.63 m²

- NORĀDĪJUMI.
- Griezumus skatīt lapās AR-201...203.
 - Santehnikas iekārtu specifikāciju skatīt lapā IE-107.
 - Iekārtu specifikāciju skatīt lapā IE-108.
 - Iebūvējamu skapju specifikāciju skatīt lapā IE-109.



Amats:	Uzvārds:	Paraksts:	Datums:	Pasūtītājs:	Izpildītājs:
AR sadalās vadītāja:	L.Līce		14.07.2017.	 Jelgavas pilsētas dome Reģ.Nr. 90000042516 Lielā iela 11, Jelgava, LV-3001	"Projektēšanas birojs Austrumi" 18. Novembra iela 16, Rēzekne Reģ. Nr. 42403019889 Tel.: 26821100 e-pasts: info@austrumi.lv
				Ekas pārbūve Stacijas ielā 13, Jelgavā	JND2016/ 14/ AK
					Mērogs: 1:100
					Marka: IE
				PAGRABA STĀVA IEKĀRTU IZVIETOJUMA PLĀNS	Lapa: BP
					Lapas Nr.: IE-101