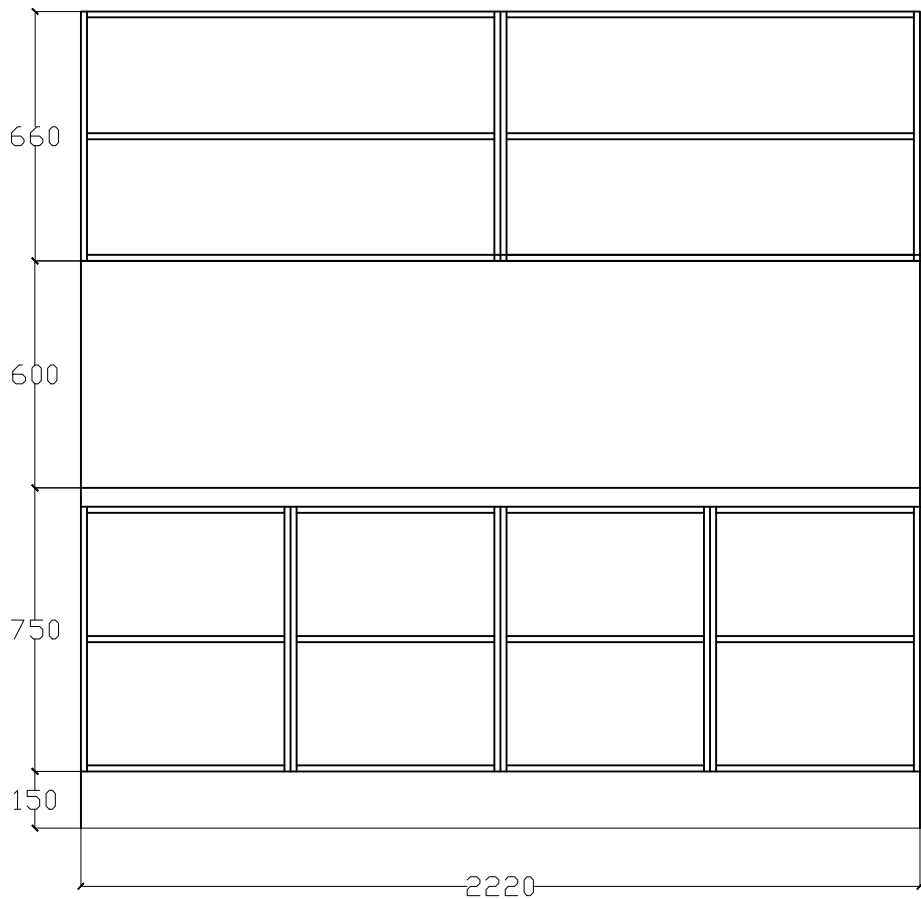
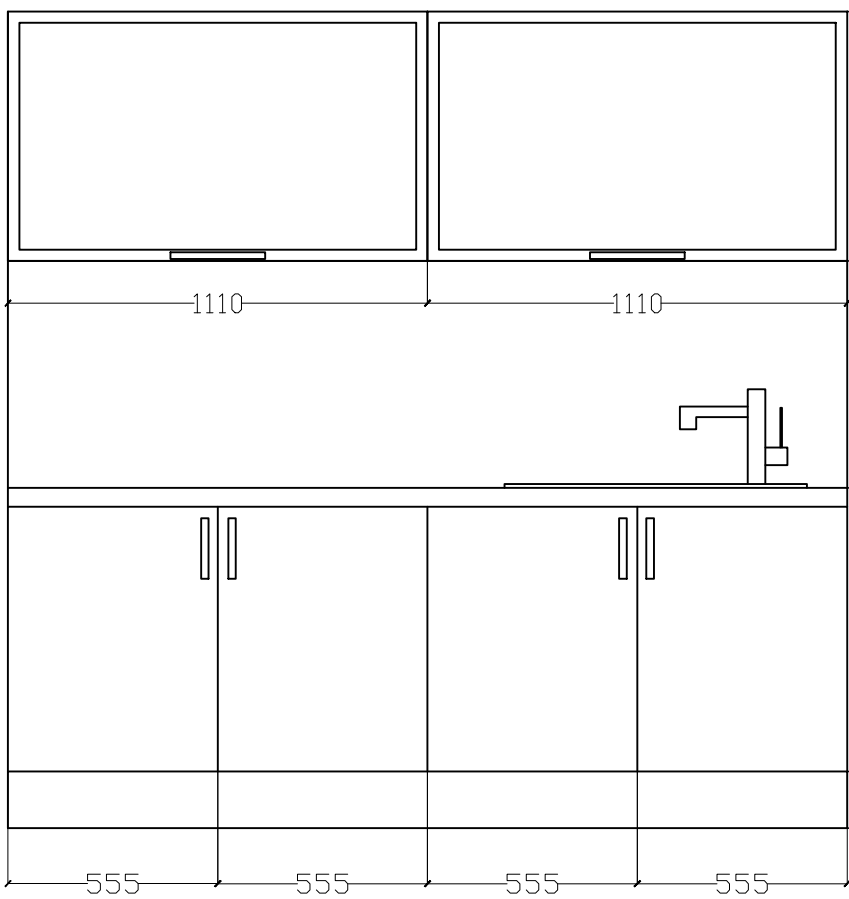


Virtuves iekārta

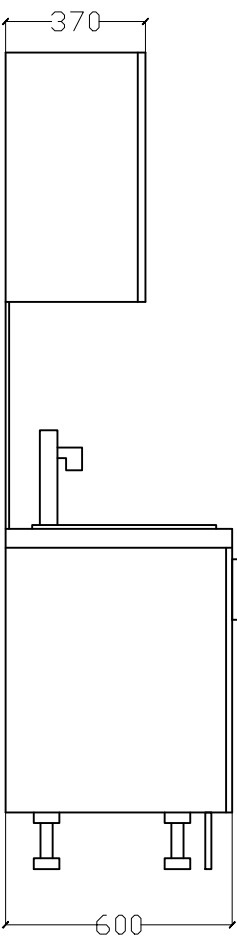
Pretskats



Pretskats



Sānskats



PIEZĪMES:
Skapja korpuss no 18mm bieza balta lamināta, malu apstrāde ar ABS 2mm biezu atbilstošas krāsas malu.
Korpusa sānos no iekšpuses izvietotas urbumu rindas plauktu augstuma regulācijai ar soli 50mm.
Plaukti no 18mm, bieza balta lamināta, malu apstrāde ar ABS 2mm biezu atbilstošas krāsas malu.
Durvis no 16mm bieza balta ozola lamināta, malu apstrāde ar ABS 2mm biezu atbilstošas krāsas malu.
Durvju atvēršana no skapja vidus uz sāniem, durvju viras ar amortizātoru, 2 gab. vienām durvīm.
Skapja mugursiena no 10mm bieza MDF lamināta balta no iekšpuses, iefrēzēta korpusā speciālā gropē.
Skapīši balstīti uz regulējamām kājām, cokols no lamināta plāksnes ar alumīnija slāni piestiprināts pie skapīšu kājām.
Starp virtuves iekārtas virsmu un skapīšiem piestiprināta balta dekoratīvā 10mm MDF plāksne, balts lamināts.
Visu mēbeļu detaļu virsmas saskarē ar grīdu (arī izzāgējumam virsmā izlietnes montāžai) apstrādātas ar aizsarglīdzekli pret ūdens un mitruma iedarbību, piemēram, izmantojot KLEIBERIT PUR 555.6

Tehniskā specifikācija	Zīm. Nr. 1	Lapu sk. 1
Virtuves iekārta	Lapa Nr. 11	Mērogs 1:20