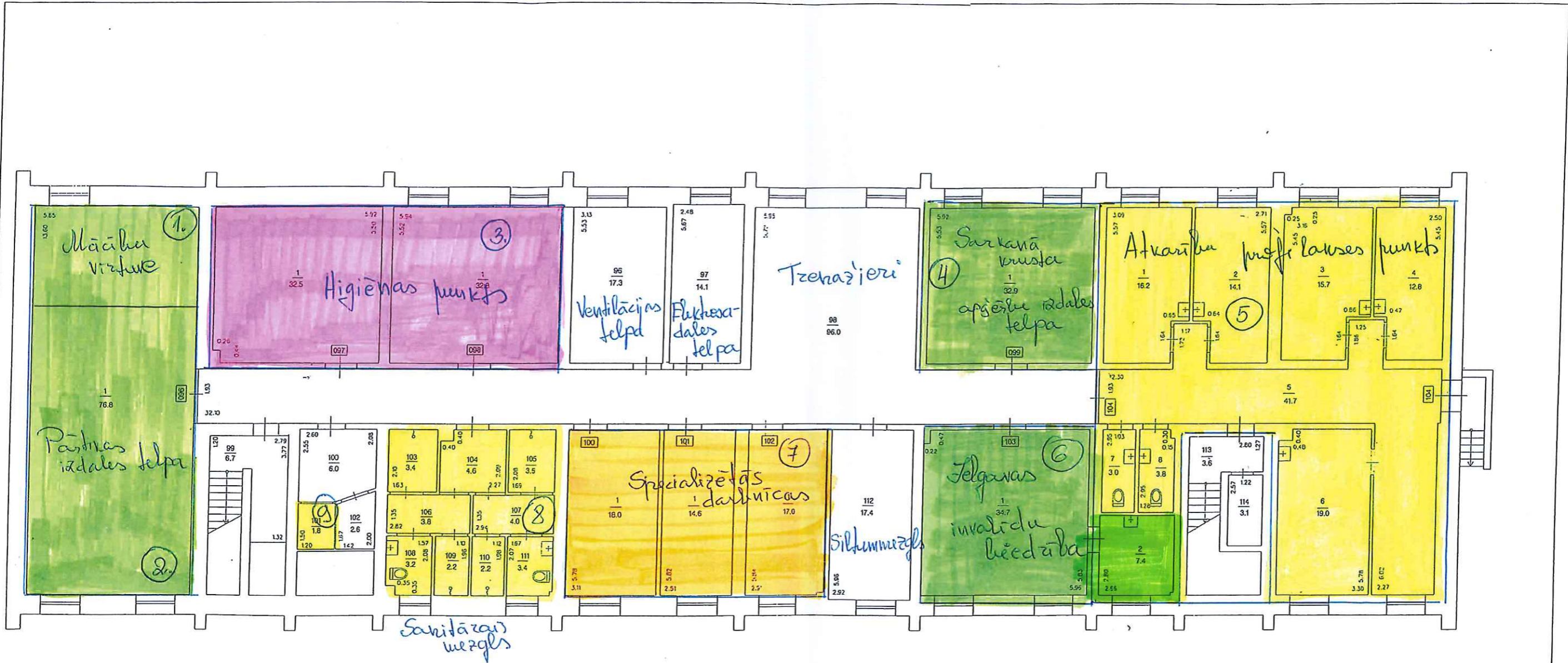
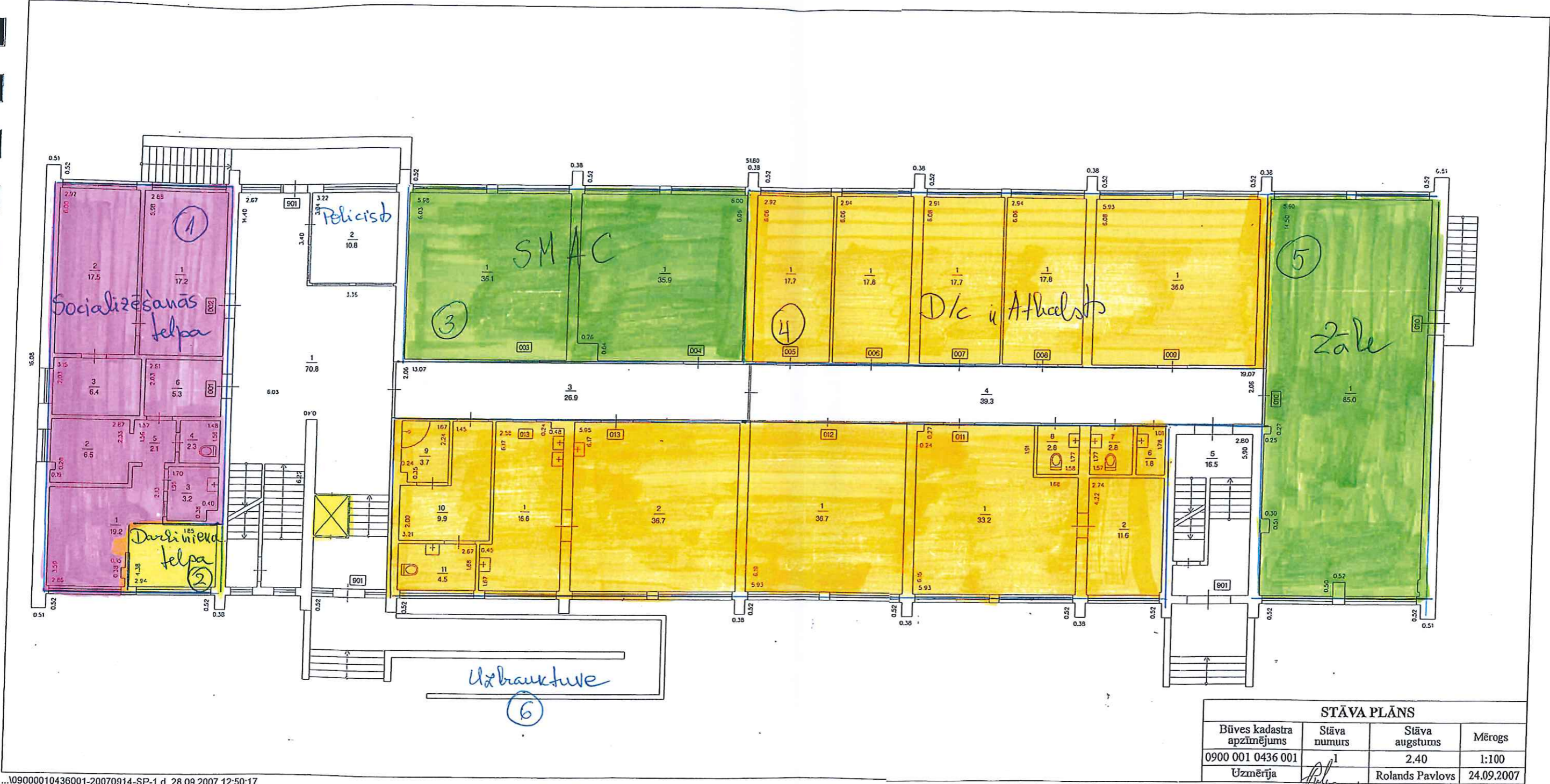


PAGRABSTĀVS



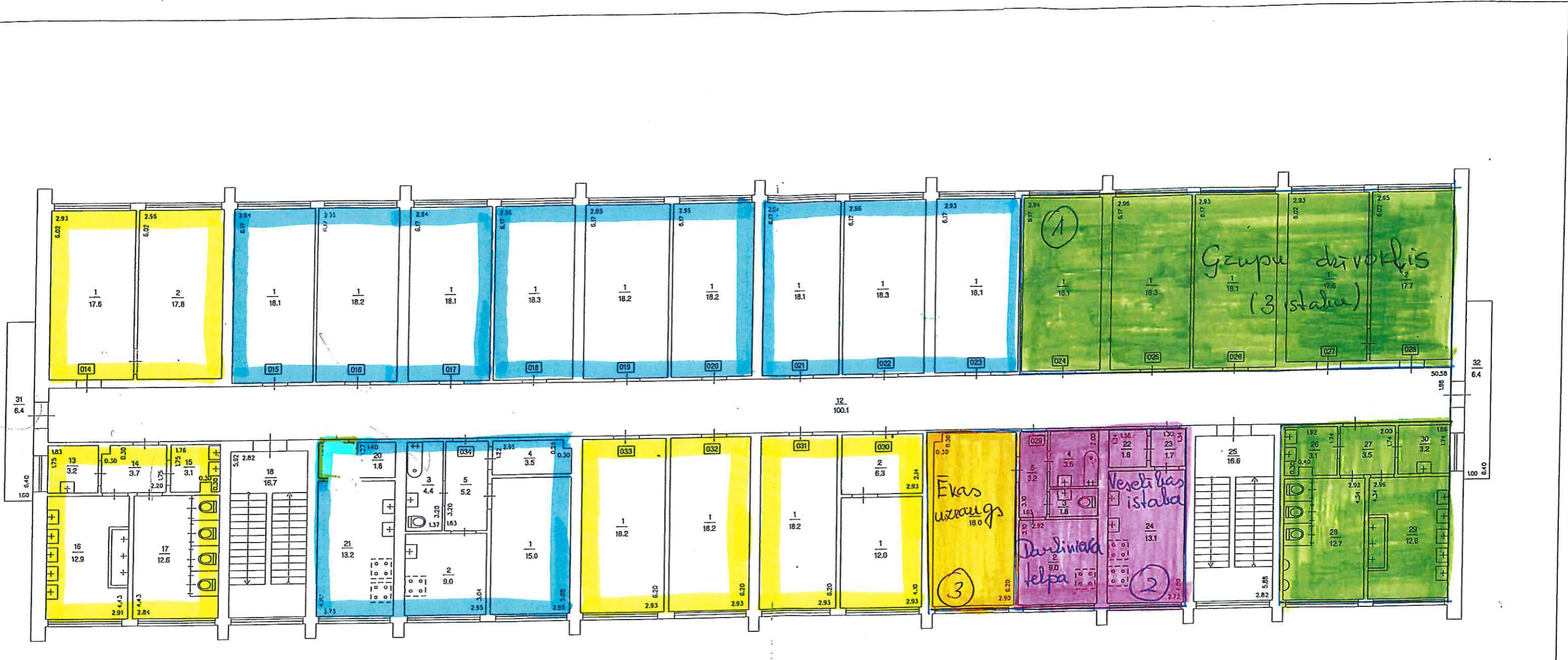
STĀVA PLĀNS			
Būves kadastra apzīmējums	Stāva numurs	Stāva augstums	Mērogs
0900 001 0436 001	-1	2.40	1:100
Uzmērēja	<i>[Signature]</i>	Rolands Pavlovs	24.09.2007

1. STĀVS



STĀVA PLĀNS			
Būves kadastra apzīmējums	Stāva numurs	Stāva augstums	Mērogs
0900 001 0436 001	1	2.40	1:100
Uzmērīja	<i>Rolands Pavlovs</i>	Rolands Pavlovs	24.09.2007

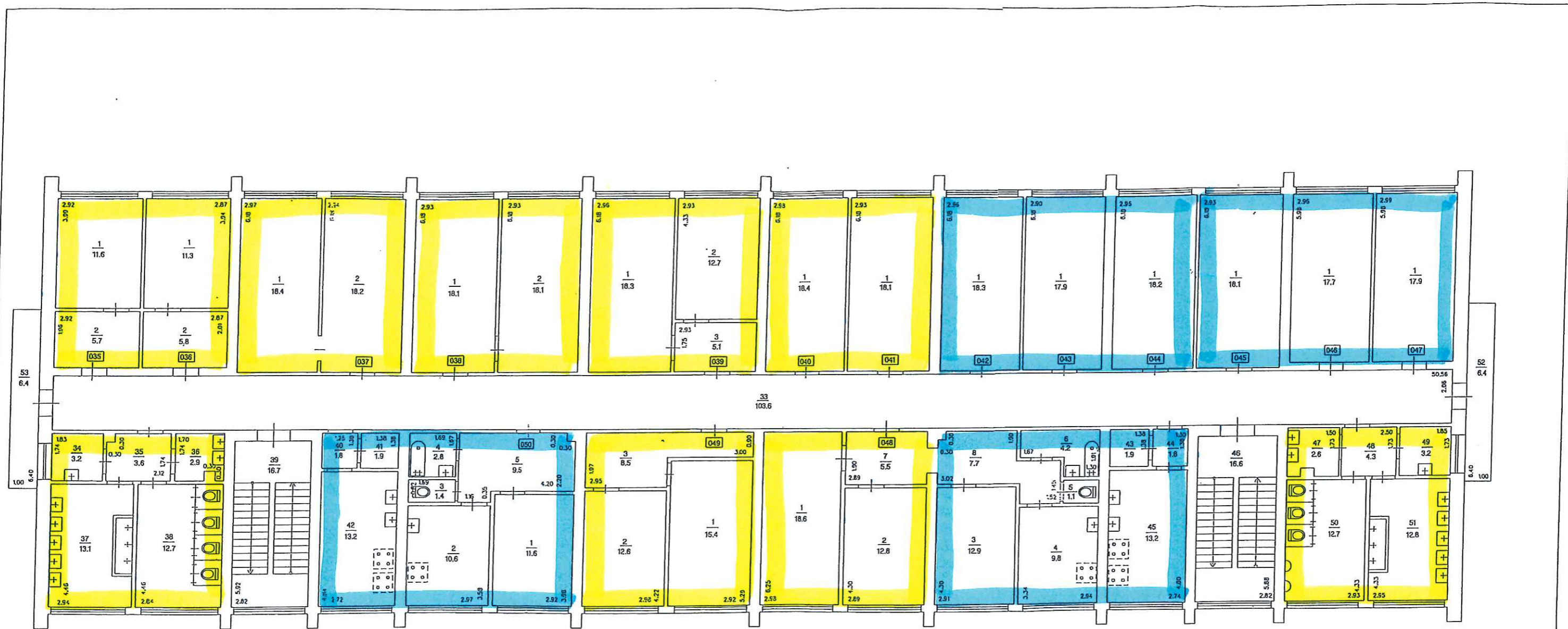
2. STĀVS



- 1.istabu dzīvoklis
- 2.istabu dzīvoklis

STĀVA PLĀNS			
Būves kadastra apzīmējums	Stāva numurs	Stāva augstums	Mērogs
0900 001 0436 001	2	2.48	1:100
Uzmērēja	<i>[Signature]</i>	Rolands Pavlovs	24.09.2007

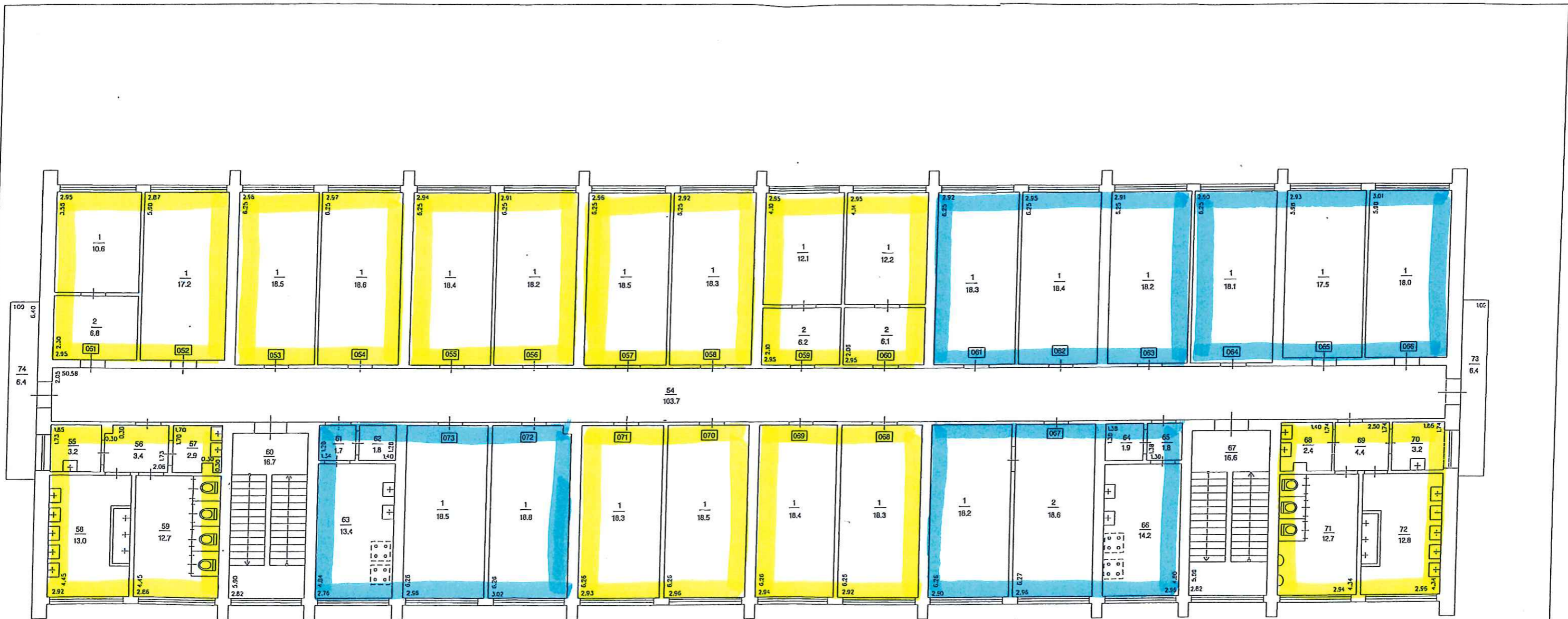
3. STĀVS



- 1.istabu dzīvoklis
- 2.istabu dzīvoklis

STĀVA PLĀNS			
Būves kadastra apzīmējums	Stāva numurs	Stāva augstums	Mērogs
0900 001 0436 001	3	2.48	1:100
Uzmērīja	<i>[Signature]</i>	Rolands Pavlovs	24.09.2007

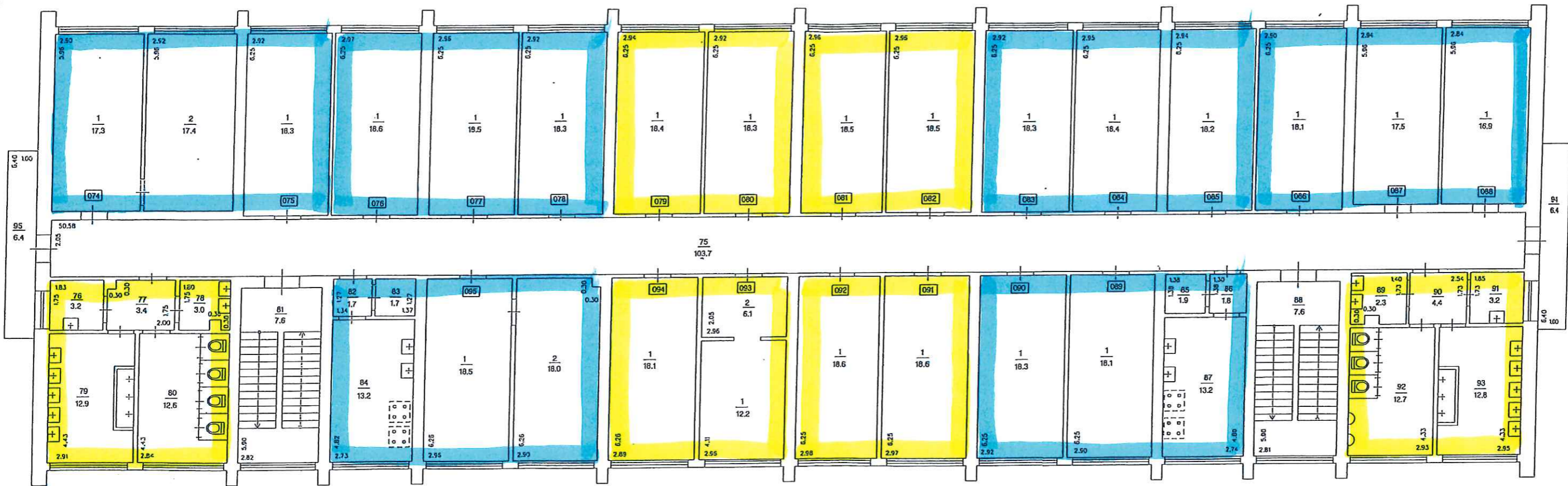
4. STĀVS



- 1.istabu dzīvoklis
- 2.istabu dzīvoklis

STĀVA PLĀNS			
Būves kadastra apzīmējums	Stāva numurs	Stāva augstums	Mērogs
0900 001 0436 001	4	2.49	1:100
Uznērēja	<i>[Signature]</i>	Rolands Pavlovs	24.09.2007

5. STĀVS



- 1.istabu dzīvoklis
- 2.istabu dzīvoklis

STĀVA PLĀNS			
Būves kadastra apzīmējums	Stāva numurs	Stāva augstums	Mērogs
0900 001 0436 001	5	2.45	1:100
Uzmērīja	<i>[Signature]</i>	Rolands Pavlovs	24.09.2007