

**Jelgavas valstspilsētas un Jelgavas novada
Ilgtspējīgas attīstības stratēģija 2022.-2034. gadam
Attīstības programma 2022.-2027. gadam
(1.redakcija)**

**Publiskās
apspriešanas
sanāksme
06.12.2021.**

*Jelgava
pilsēta izaugsmei!*

JELGAVAS NOVADS
STABILAI NĀKOTNEI

Attīstības dokumentu izstrāde

- Definēt ilgtermiņa un vidēja termiņa stratēģiskos uzstādījumus un rīcību kopumu, telpiskās attīstības perspektīvu
- Izvērtēt pašvaldību plānošanas dokumentus, uzsāktos un ieplānotos infrastruktūras projektus investīciju piesaistei
- Nodrošināt sabiedrības pārstāvju līdzdalību dokumentu izstrādē, veicot iedzīvotāju anketēšanu, iesaistot darba grupās un sabiedriskajās apspriedēs
- Dokumentu **1.redakcijas**, Sabiedrības iepazīstināšanai, komentāru, priekšlikumu, korekciju, papildinājumu saņemšanai un iestrādei
- Dokumentu **2.redakcijas**, Sabiedrības iepazīstināšanai, komentāru, priekšlikumu, korekciju, papildinājumu saņemšanai un iestrādei
- **Gala redakcija** – ietver visus papildinājumus, pirms tam vienojoties par to iestrādi vai noraidīšanu

Kopējais darbu grafiks

IAS un AP **1.redakcijas** sagatavošana

Tematiskās darba grupas ar iedzīvotājiem – aprīlis-maijs



Iedzīvotāju aptauja – augusts-septembris



Vadības grupas sanāksmes Stratēģiskā ietvara un RP/IP izstrādei



Publiskā apspriešana 15.11.-20.12.2021

IAS un AP **gala redakcijas** sagatavošana

Komentāru, priekšlikumu saņemšana, apstrāde



2.redakcijas publiskā apspriešana



Komentāru, priekšlikumu saņemšana, apstrāde



Gala redakcijas sagatavošana



Gala redakcijas apstiprināšana



Gala redakcijas publicēšana 2022. gada maijs

Jelgavas valstspilsētas un Jelgavas novada jauno plānošanas dokumentu sastāvs

- Jelgavas valstspilsētas un Jelgavas novada ilgtspējīgas attīstības stratēģija 2022.-2034. gadam.
- Jelgavas valstspilsētas un Jelgavas novada attīstības programma 2022.-2027. gadam:
 - Pašreizējās situācijas analīze;
 - Stratēģiskā daļa;
 - Rīcības un investīciju plāns.
 - Pārskats par sabiedrības līdzdalības pasākumiem.



**Jelgavas valstspilsētas un Jelgavas novada ilgtspējīgas
attīstības stratēģija 2022.-2034. gadam (1. redakcija)**

Vizītkarte

	Jelgavas valstspilsēta	Jelgavas novads
Ģeogrāfiskais novietojums	Latvijas centrālā dienvidu daļā	Latvijas centrālā dienvidu daļa
Izveidošanas gads un administratīvās vienības	Pilsētas tiesības piešķirtas 573.gadā. 2021. gada 1. jūlijā piešķirts valstspilsētas statuss	Izveidots 2021. gada 1. jūlijā (apvienojot bijušos Jelgavas un Ozolnieku novadus). Administratīvais centrs – Jelgava. Ietilpst 18 pagasti.
Platība	60,3 km ²	1601,99 km ²
Kaimiņu teritorijas	Jelgavas novads	Dobeles, Tukuma, Mārupes, Olaines, Bauskas novads, Lietuvas Republika
Nozīmīgākie autoceļi un dzelzceļš	Autoceļi: Rīga-Jelgava-Lietuvas robeža (Meitene) (A8), Rīga – Liepāja (A9) Dzelzceļa līnija: Zilupe – Krustpils – Jelgava – Ventspils, Rīga – Jelgava – Liepāja, Rīga – Jelgava – Glūda – Mažeiki, Rīga – Jelgava – Meitene – Šauļi	Autoceļi: Rīga – Jelgava – Lietuvas robeža (Meitene) (A8), Rīga – Liepāja (A9), Jelgava – Iecava (P93), Jelgava – Staļģene – Code (P94), Jelgava – Tērvete – Latvijas robeža (Žagare) (P95), Jelgava – Dobeles – Annenieki (P97), Jelgava – Līvberze – Tukums (P98), Jelgava – Kalnciems (P99), Jelgava – Dalbe (P100), Tērvete – Eleja – Bauska (P103). Dzelzceļa līnija: Zilupe – Krustpils – Jelgava – Ventspils, Rīga – Jelgava – Liepāja, Rīga – Jelgava – Glūda – Mažeiki, Rīga – Jelgava – Meitene – Šauļi.
Iedzīvotāji	55 336	31 969. Vīrs darbspēja vecuma 6219 (17,2%), darbspējas vecumā 20 266 (63,4%), 5 484 (19,5%).
Iedzīvotāju blīvums (CSP dati uz 01.01.2021.)	960 cilv./km ²	20,8 cilv./km ²
Vidējais bruto atalgojums (CSP, 2020)	1091 eiro	1055 eiro Jelgavas novads, 1139 eiro Ozolnieku novads.
Aktīvo uzņēmumu skaits	2 238	1 957
Ekonomiski aktīvo komercd. veicēju sk. uz 1000 iedz.	40	61 (liels zemnieku saimniecību un pašnodarbināto skaits)
Radītā pievienotā ekonomiskā vērtība	157,9 milj. EUR jeb ~5,1 tūkst. EUR uz 1 iedz.	121,3 milj. EUR jeb ~3,8 tūkst EUR uz 1 iedz.
Teritorijas attīstības indekss	– 0,004	Jelgavas novads: 0,073; Ozolnieku novads: 0,352.
Dabas teritorijas	Dabas liegums "Lielupes palienes pļavas"	Natura 2000: Ķemeru nacionālais parks, dabas parki «Svētes paliene», «Tērvete», «Vilce»; dabas liegumi «Babītes ezers», «Kaigu purvs», «Kalnciema pļavas», «Lielupes palienes pļavas», «Līvberzes liekņa»; IADT, «Lāču purvs», dabas liegums «Lielupes palienes pļavas».

VĪZIJA

Jelgava - pilsēta izaugsmei ar harmonisku, piederību veicinošu dzīves un kultūrvidi. Inovāciju pilsēta, kurā koncentrējas izglītības, pētniecības un radošuma potenciāls, ar dinamisku, eksportspējīgu un uz zināšanām balstītu ekonomiku.

Jelgavas novads – droša, ilgtspējīga un harmoniska vide dzīvošanai un ideju īstenošanai, kur galvenā vērtība ir cilvēks. Teritorija ar koptu Zemgales ainavu pievilcīgā, tīrā vidē ar spēcīgu tradicionālo lauksaimniecību, stabiliem ražošanas, pārstrādes un pakalpojumu uzņēmumiem.

STRATĒĢISKIE MĒRĶI

SM1 Izglītots, aktīvs un radošs iedzīvotājs

SM2 Mūsdienīga un ilgtspējīga dzīves vide

SM3 Ekonomiskā attīstība, zināšanu, tehnoloģijas un jauninājumu ieviešana

IP1 Sabalansēta un nākotnes vajadzībām atbilstošu tehnoloģiju un prasmju attīstība

IP2 Droša un mūsdienīga dzīves vide un teritoriju sasniedzamība

IP3 Energoefektivitāte un klimatneitralitāte

ILGTERMIŅA PRIORITĀTES

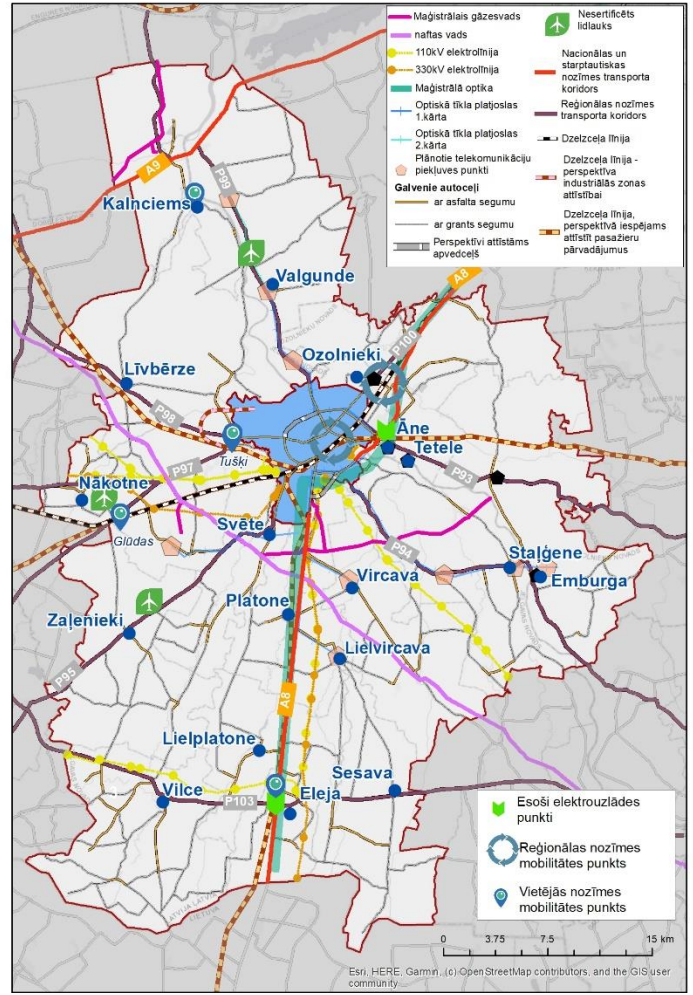
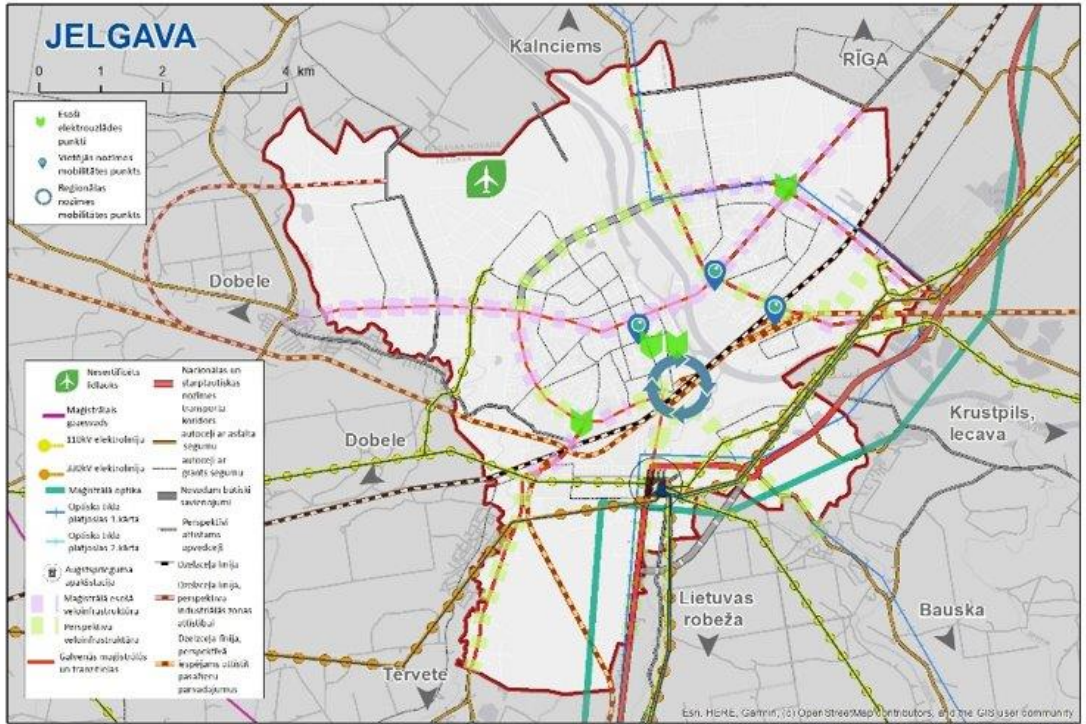
IP4 Inovatīva, sabiedrībai atvērta publiskā pārvalde

IP5 Uzņēmumu konkurētspēja un produktivitāte

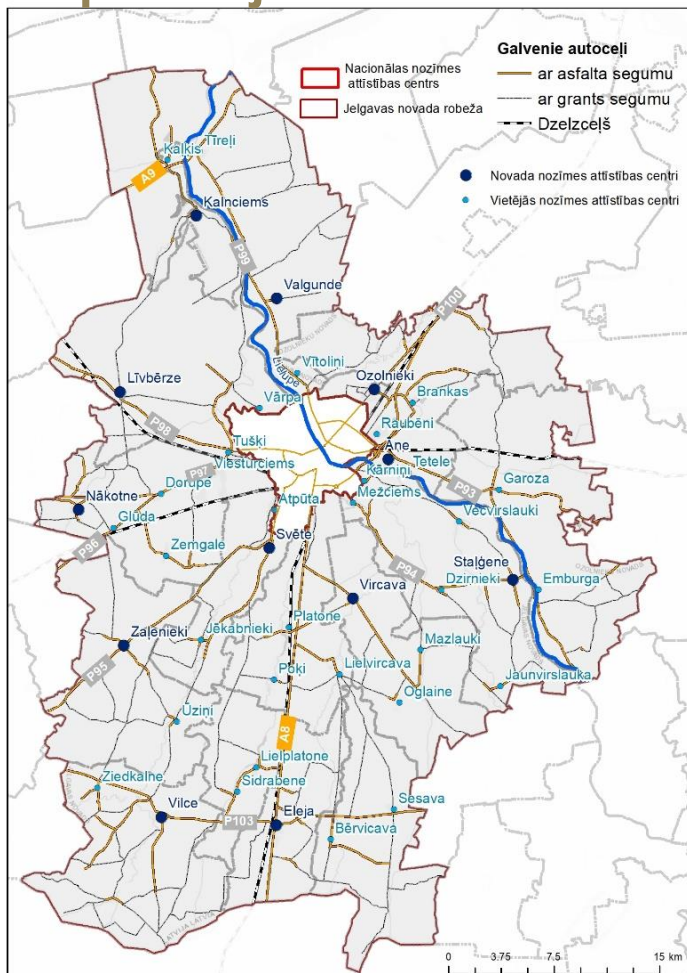


Telpiskās attīstības perspektīva

Transporta infrastruktūra un inženierinfrastruktūra



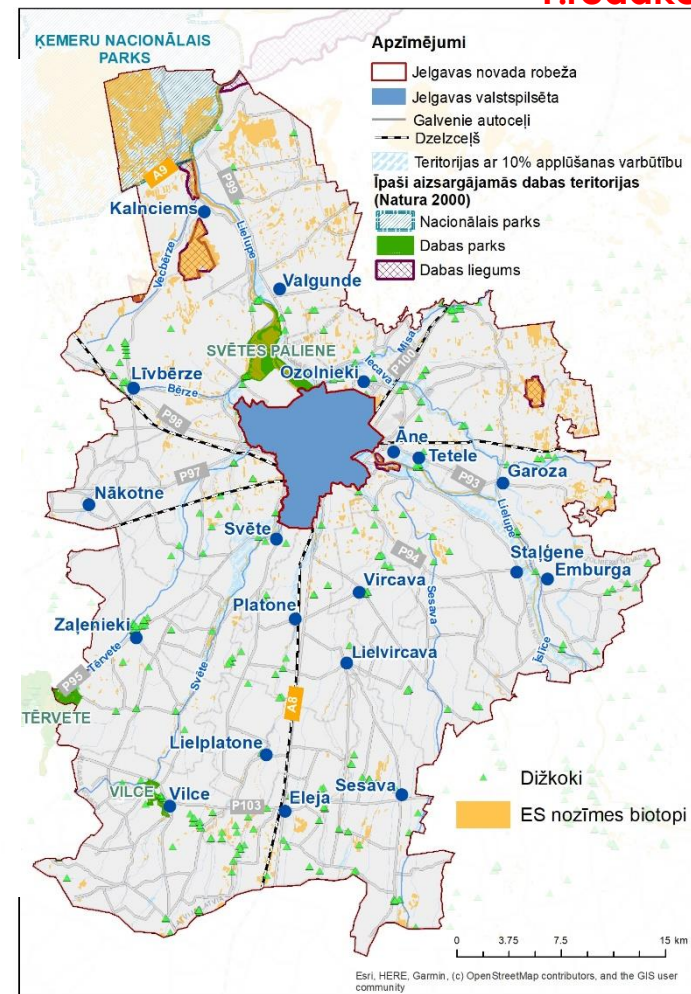
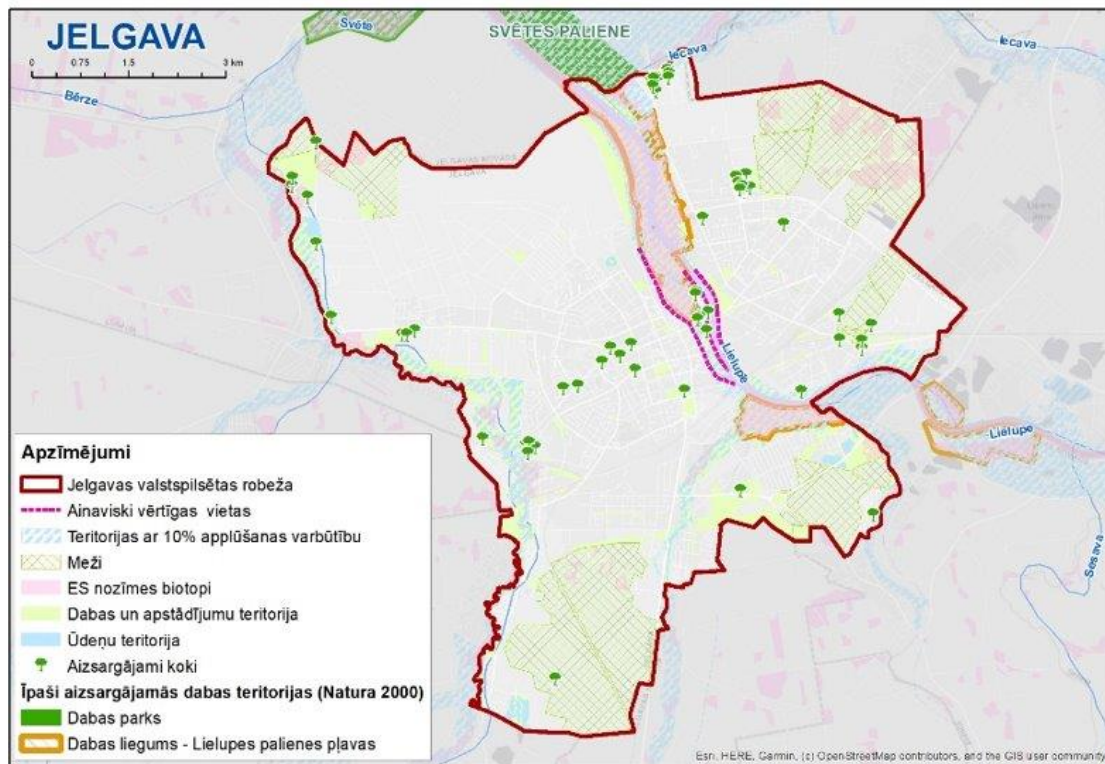
Apdzīvojuma struktūra



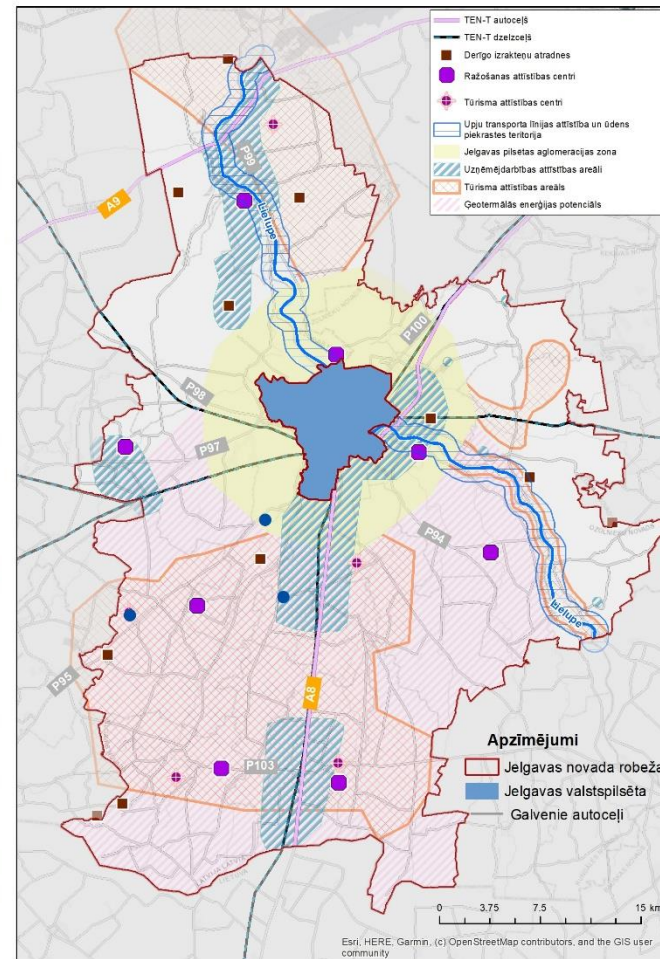
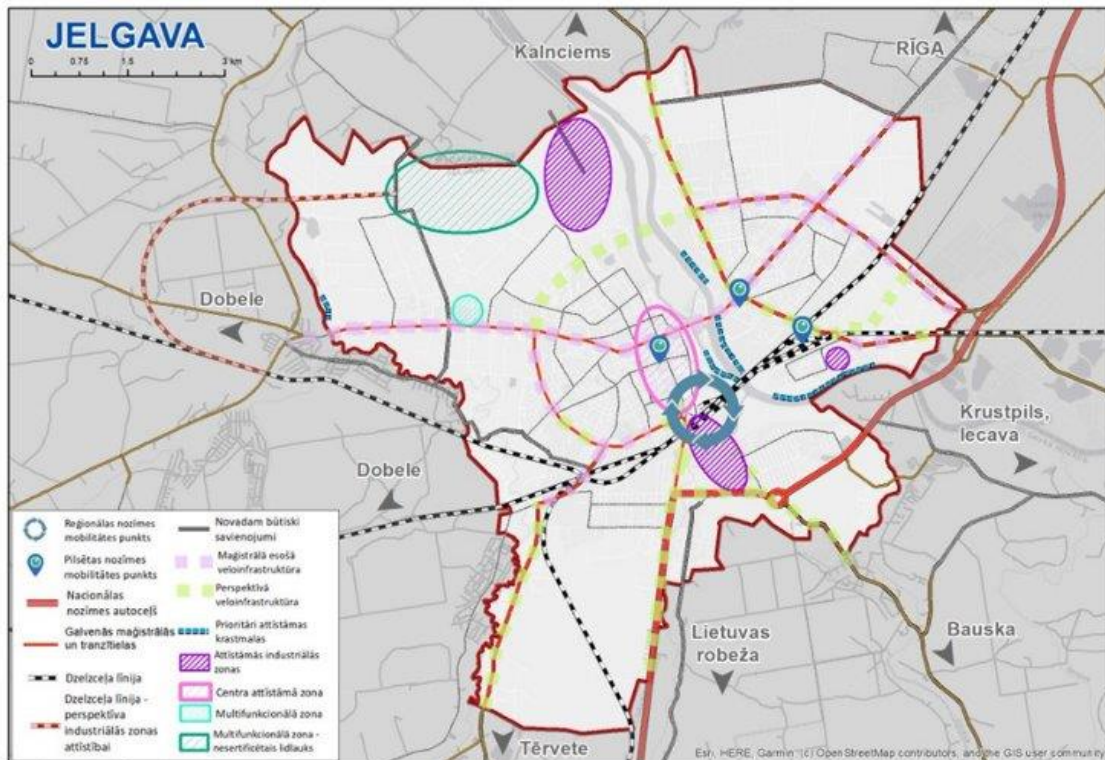
Ainaviskās un kultūrvēsturiskās teritorijas



Dabas teritorijas



Prioritāri attīstāmās teritorijas



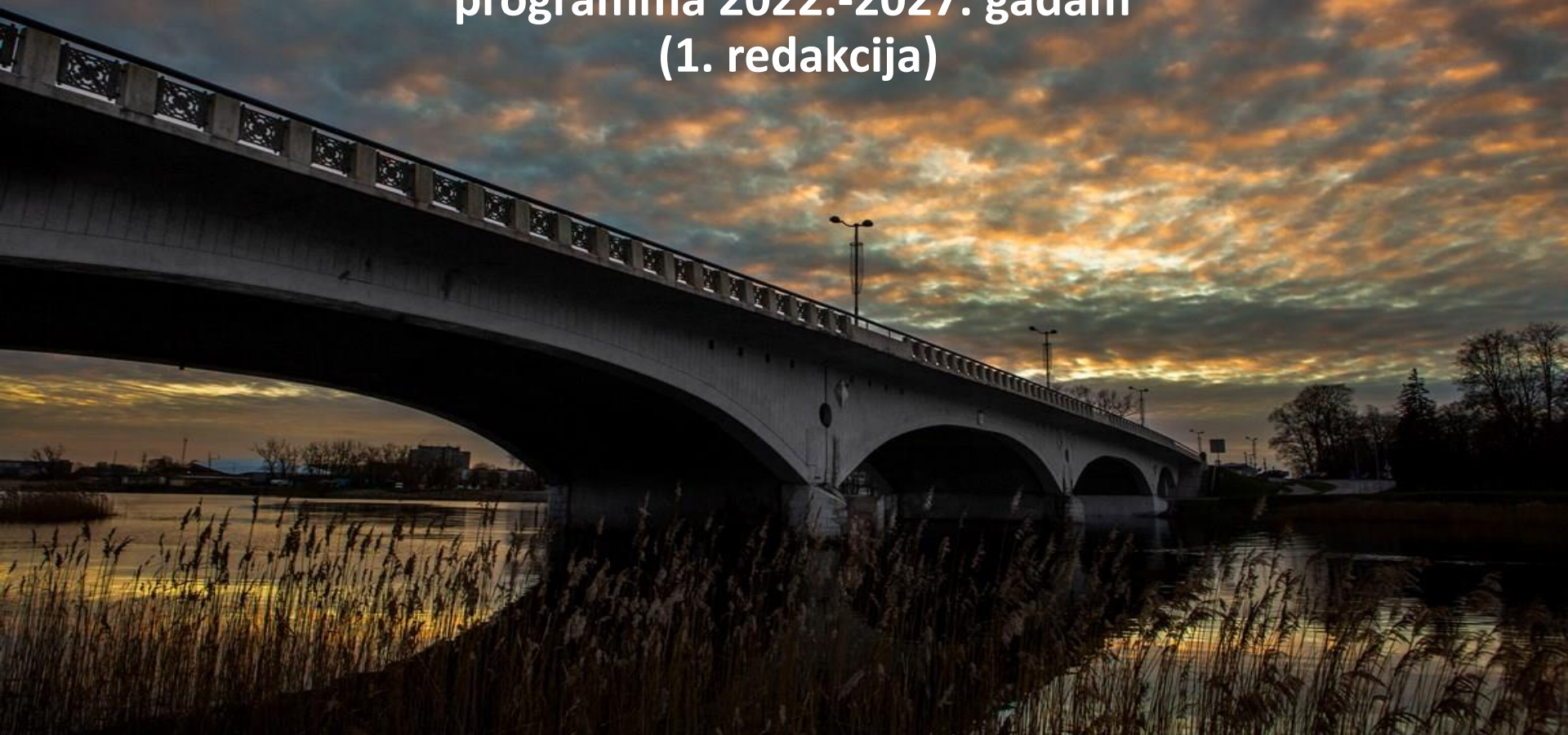
Ilgspējīgas attīstības stratēģijas uzraudzības rādītāji

Rādītājs	Bāzes vērtība	2027	2034
SM1 Izglītots, aktīvs un radošs iedzīvotājs			
<i>Iedzīvotāju skaits (CSP)</i>	55336 Jelgava 31969 novads	Kopā 84 tūkst.	Kopā 80 tūkst.
<i>Dzimušo skaits (CSP)</i>	627 Jelgava 320 novads	1000	1100
<i>Bērni līdz 15 gadu un jaunieši līdz 24 gadu vecumam, skaits (CSP)</i>	15,4 tūkst. Jelgava 8,5 tūkst. novads	24 tūkst.	25 tūkst.
<i>Darbspējas vecuma iedzīvotāju skaits</i>	61,3% Jelgava 63,4% novads	Vismaz 62%	Vismaz 62%
<i>Dabiskais pieaugums</i>	-160 Jelgava -165 novads	0	50
<i>Nevalstisko organizāciju skaits</i>	918	+10%	+10%
<i>Iedzīvotāju aktivitāte pašvaldību vēlēšanās</i>	29,59% Jelgava 29,07% novads	45%	55%

Rādītājs	Bāzes vērtība	2027	2034
SM2 Mūsdienīga un ilgtspējīga dzīves vide			
Natura 2000 teritoriju skaits	9	9	9
Teritorijas attīstības indekss			
<i>Jelgavas valstspilsēta</i>	-0,004	Jelgava virs 0	Jelgava virs 0
<i>Jelgavas novads</i>	0,073	novads virs 0,25	novads virs 2,5
<i>Ozolnieku novads</i>	0,352		
Reģistrēto elektro automašīnu skaits	Tiks precizēts	Tiks precizēts	Tiks precizēts
Reģionālas nozīmes mobilitātes punkti	1	2	2
Vietējās nozīmes mobilitātes punkti	0	6	6
Siltumnīcefektu izraisošo gāzu emisijas (Novads)	Nav datu	Samazinās	Samazinās
Tūristu skaits (TIC)			
<i>Jelgava</i>	13,6 tūkst.	38 tūkst.	43 tūkst.
<i>Novads (2020)</i>	18,2 tūkst.		

Rādītājs	Bāzes vērtība	2027	2034
SM3 Ekonomiskā attīstība, zināšanu, tehnoloģiju un inovāciju ieviešana			
<i>Ekonomiski aktīvo individuālo komersantu un komercsabiedrību skaits uz 1000 iedzīvotājiem</i>	2238 komercsabiedrības Jelgavā (2020) 1957 komercsabiedrības novadā (2020)	+ 10–15%	+ 15–25%
<i>Darba ņēmēju mēneša vidējo bruto darba samaksa (CSP)</i>	1091 eiro Jelgava 1055 eiro Jelgavas novads 1139 EUR Ozolnieku novads	Ne mazāks par LV vidējo rādītāju	Ne mazāks par LV vidējo rādītāju
<i>Bezdarba līmenis (CSP)</i>	5,0% Jelgava (2020) 4,8% novads (2020)	Līdz 4,0%	Līdz 4,0%
<i>Pievienotā ekonomiskā vērtība (CSP)</i>	406,6 milj. EUR (2017)	450 milj. EUR	500 milj. EUR

**Jelgavas valstspilsētas un Jelgavas novada attīstības
programma 2022.-2027. gadam
(1. redakcija)**



Vidēja termiņa prioritātes

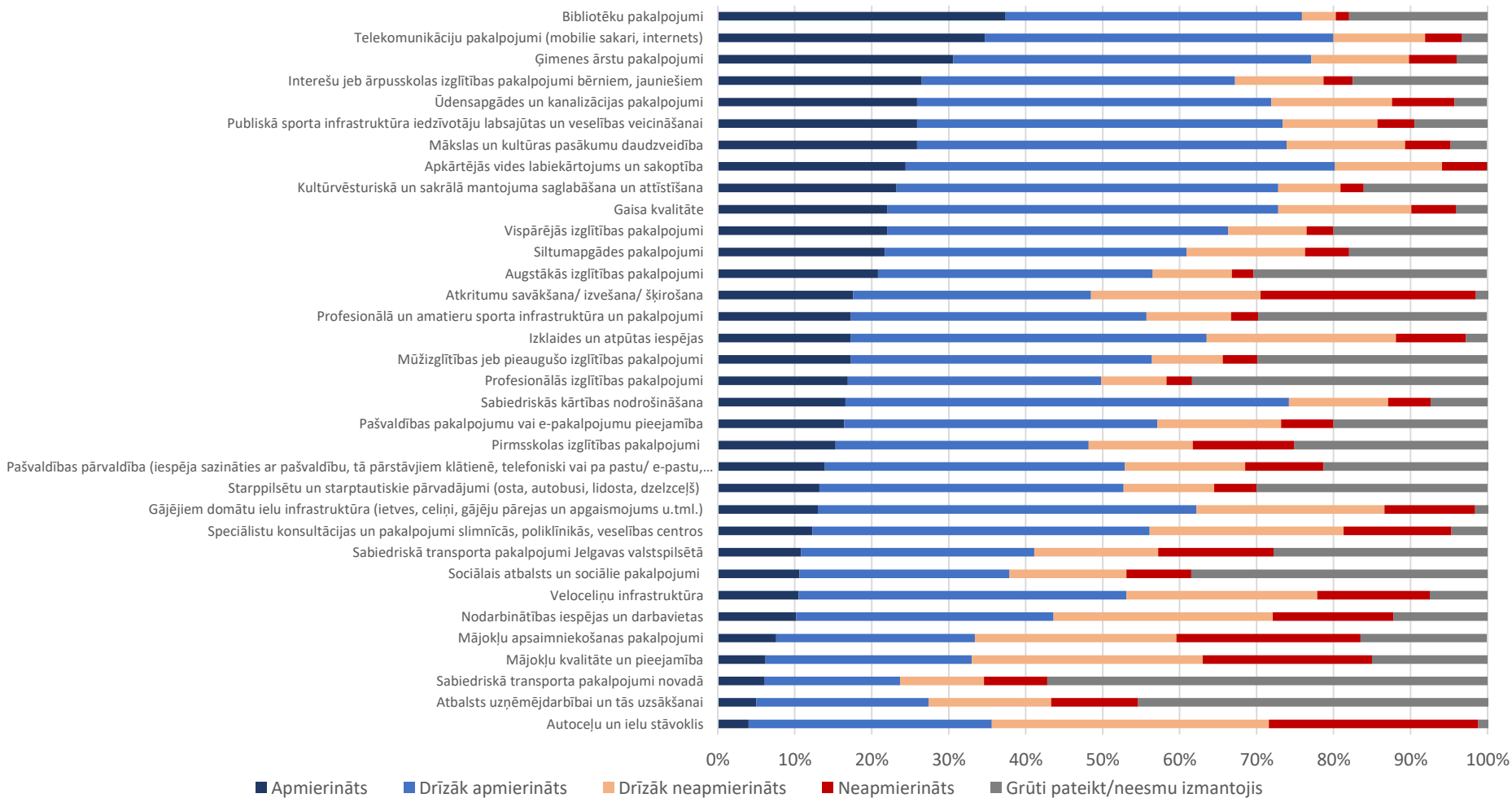
- VP1: Cilvēkresursu un pakalpojumu daudzveidība, pieejamība un kvalitāte;
- VP2: Kvalitatīva un droša dzīves vide;
- VP3: Stabila, radoša un ilgtspējīga ekonomika.

Horizontālās prioritātes:

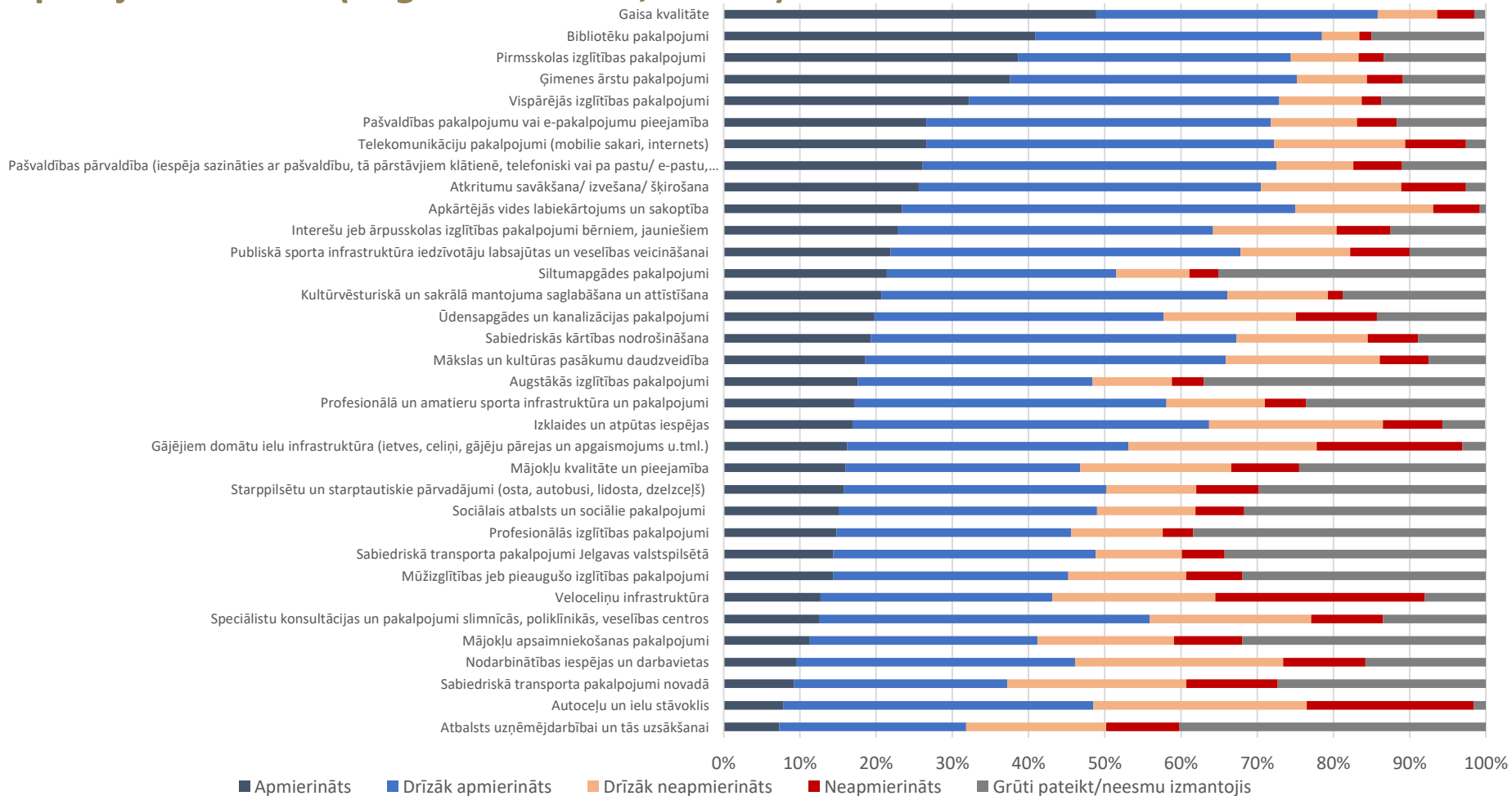
HP1: Vieda, atvērta un atbalstoša pārvaldība

HP2: Klimata pārmaiņu mazināšana un pielāgošanās klimata pārmaiņām

Aptaujas rezultāti (Jelgavas pilsēta, n=706)



Aptaujas rezultāti (Jelgavas novads, n=425)





RV1 Izglītība mūža garumā un konkurētspēja darba tirgū

- 1.1. Attīstīt efektīvu izglītības iestāžu tīklu, infrastruktūru, materiālo un intelektuālo resursu nodrošinājumu;
- 1.2. Sekmēt kvalitatīvu, mūsdienīgu, daudzveidīgu, pieejamu un iekļaujošu izglītību atbilstoši ekonomikas un darba tirgus vajadzībām;
- 1.3. Attīstīt izglītojamo talantus, jaunradi un uzņēmējspējas;
- 1.4. Veicināt mūžizglītību dzīves kvalitātes un nodarbinātības sekmēšanai.

Rādītājs	Sagaidāma tendence
Pirmsskolas vecuma bērnu īpatsvars, kuri apmeklē PII (tai skaitā privātās PII)	Pieaug
Pirmsskolas izglītības iestāžu nodrošinājuma līmenis, % (bērnu skaits pašvaldības PII pret bērnu skaitu vecumā 1–6 gadi Jelgavā)	Pieaug
Centralizēto eksāmenu kārtotāju īpatsvars eksaktajās zinātnēs vidusskolās: fizikā, ķīmijā, bioloģijā	Pieaug
Izglītojamo skaita ar speciālajām vajadzībām īpatsvars vispārīzglītojošās izglītības iestādēs no kopējā izglītojamo skaita	Pieaug
Izglītojamajiem ar kustību traucējumiem pieejamo izglītības iestāžu ēku skaits	Pieaug
Bērnu un jauniešu ar speciālām vajadzībām īpatsvars, kuri turpina izglītību pēc obligātās izglītības iegūšanas	Pieaug
9. klašu beidzēji, kas turpina mācības profesionālās izglītības iestādē, %	Pieaug
Izglītības iestāžu ēku skaits, kur veikti energoefektivitātes pasākumi	Pieaug
Interesu izglītībā iesaistīto bērnu un jauniešu skaits	Pieaug
Studentu skaits LLU	Pieaug
Mūžizglītības jeb pieaugušo izglītībā iesaistīto personu skaits	Pieaug



RV2 Veselības un sociālo pakalpojumu pieejamība, iedzīvotāju labklājība

- 2.1. Attīstīt kvalitatīvus un pieejamus veselības aprūpes pakalpojumus un infrastruktūru;
- 2.2. Attīstīt kvalitatīvus un pieejamus sociālos pakalpojumus un infrastruktūru;
- 2.3. Attīstīt sociālo darbu ar kopienu un atbalstu iedzīvotāju labklājībai.

Rādītājs	Sagaidāma tendence
Ārstu skaits uz 10 000 iedzīvotājiem	Pieaug
Priekšlaicīgi mirušo (t.i., nesusniedzot 65.g.v.) īpatsvars no visiem mirušajiem	Samazinās
Veselības aprūpes iestāžu ēku skaits, kur veikti energoefektivitātes pasākumi	Pieaug
Pašvaldības un NVO organizēto veselības veicināšanas pasākumu un dalībnieku skaits uz 10000 iedzīvotājiem	Pieaug
Sociālā darba speciālistu skaits uz 1000 iedzīvotājiem	Pieaug Nesamazinās
Sabiedrībā balstītu pakalpojumu īpatsvars no visiem sociālajiem pakalpojumiem, pēc pakalpojumu saņēmēju skaita	Pieaug
Sociālā dienesta un tā pakļautībā esošo iestāžu ēku skaits, kur veikti energoefektivitātes pasākumi	Pieaug
Sociālos palīdzības pabalstus saņēmušo personu īpatsvars kopējā pašvaldības iedzīvotāju skaitā	Samazinās
Ģimeņu ar bērniem, kuras atzīstamas par trūcīgām un maznodrošinātām, īpatsvars no kopējā ģimeņu skaita	Samazinās
Bērnu īpatsvars, kuri aug sociālā riska ģimenēs	Samazinās
Ārpusģimenes aprūpē esošo bērnu īpatsvars institūcijā	Samazinās
15 g.v. skolēnu īpatsvars ar sociālemocionālām vai uzvedības grūtībām	Samazinās
Bērnu skaits, kuri lieto atkarību izraisošas vielas	Samazinās



RV3 Konkurētspējīgi pakalpojumi kultūras un sporta jomās

- 3.1. Veicināt iedzīvotāju veselīgu dzīvesveidu un tautas sporta un tai nepieciešamās infrastruktūras attīstību;
- 3.2. Sekmēt bērnu un jauniešu sporta attīstību, kā arī augsta sasnieguma sportu;
- 3.3. Attīstīt kultūras piedāvājuma daudzveidību, kvalitāti un infrastruktūru;
- 3.4. Nodrošināt kultūras mantojuma aizsardzību un ilgtspējīgu attīstību.

Rādītājs	Sagaidāma tendence
Kultūras pasākumu apmeklētāju skaits	Pieaug
Māksliniecisko kolektīvu dalībnieku skaits	Pieaug
Kopējais visu bibliotēku lasītāju skaits	Saglabājas
Kultūras iestāžu ēku skaits, kur veikti energoefektivitātes pasākumi	Pieaug
Sporta infrastruktūras ēku skaits, kur veikti energoefektivitātes pasākumi	Pieaug
Sporta klubu aktivitātēs iesaistīto īpatsvars no kopējā iedzīvotāju skaita	Pieaug
Veselības veicināšanas pasākumos iesaistīto īpatsvars no kopējā iedzīvotāju skaita	Pieaug
Sporta skolu audzēkņu skaits	Pieaug



RV4 Mobilitāte un sasniedzamība

- 4.1. Atjaunot un attīstīt autoceļus, ielas, tiltus, pārvadus;
- 4.2. Uzlabot satiksmes drošību Jelgavas pilsētā, tā skaitā ieviešot satiksmes mierināšanas pasākumus un paplašinot automašīnu stāvvietu tīklu, tai skaitā, lai novērstu automašīnu stāvvietu nepieciešamību iekšpagalmos;
- 4.3. Veidot mūsdienīgu gājēju un velo, mazjaudas transportlīdzekļu infrastruktūru Jelgavas pilsētā un lielākajos novada attīstības centros;
- 4.4. Attīstīt integrētu un multimodālu sabiedriskā transporta sistēmu, tai skaitā savienojamība ar Rīgu;
- 4.5. Veicināt ilgtspējīgus mobilitātes risinājumus.

Rādītājs	Sagaidāma tendence
Autoceļu ar cieto segumu īpatsvars, %	Pieaug
Vilcienpāru skaits vidēji darba dienā, kas pienāk / atiet no Jelgavas stacijas	Pieaug
Jelgavas pilsētas maršrutos pārvadāto pasažieru skaits	
Bezemisiju transportlīdzekļu skaits Jelgavas pilsētas sabiedriskajā transportā	Pieaug
Labiekārtoto vai jaunbūvēto reģionālas vai vietējas nozīmes mobilitātes punktu skaits no kopējā definēto mobilitātes punktu kopskaita	Pieaug
Cilvēku ar funkcionāliem traucējumiem apmierinātība ar vides pieejamību transporta infrastruktūrā	Pieaug
Veloceļu infrastruktūras kopgarums, km gada beigās	Pieaug
Jaunizveidotu automašīnu stāvvietu skaits, kuras ir aprīkotas ar elektrouzlādes iespējām	Pieaug
Reģistrētā elektrotransporta īpatsvars, %	Pieaug



RV5 Publiskās infrastruktūras kvalitāte, ēku energoefektivitāte un mājokļu pieejamība, drošība

- 5.1. Pilnveidot un paplašināt komunālo infrastruktūru (tai skaitā paplašināšana, rekonstrukcija kontekstā ar ielu ceļu tīkla attīstību);
- 5.2. Uzlabot un attīstīt meliorācijas sistēmu, mazinot plūdu riskus;
- 5.3. Veicināt ilgtspējīgu atkritumu apsaimniekošanu (tai skaitā šķirošanu);
- 5.4. Veicināt nekustamā īpašuma attīstību un uzlabošanu;
- 5.5. Attīstīt drošu un ilgtspējīgu publisko ārtelpu;
- 5.6. Attīstīt vienotu pilsētas publiskās infrastruktūras uzraudzības sistēmu (tai skaitā gaisa telpas uzraudzību);
- 5.7. Civilās aizsardzības sistēmas attīstība un pilnveide.

Rādītājs	Sagaidāma tendence
Kopējais oglekļa dioksīda (CO ₂) izmešu samazinājums pret bāzes gadu (ēkas, apgaismojums, transports, u.c.)	Samazinās
Pieslēgumu skaits centralizētajiem ŪK tīkliem	Pieaug
Dzīvojamās platības m ²	Pieaug
Kopējais pašvaldības ēku skaits, kur veikti energoefektivitātes pasākumi	Pieaug
Daudzdzīvokļu mājas, kur veikti energoefektivitātes pasākumi	Pieaug
Atkritumu dalītās vākšanas punkti (skaits)	Pieaug



RV6 Teritorijas un dabas resursu efektīva un ilgtspējīga apsaimniekošana

- 6.1. Nodrošināt dabas vērtību (tai skaitā publisko ūdeņu) un resursu saglabāšanu, pieejamību, daudzveidīgu izmantošanu un attīstību;
- 6.2. Vides izglītības pasākumu īstenošana sabiedrības izpratnes, atbildības un uzvedības modeļu un paradumu maiņas sekmēšanai.

Rādītājs	Sagaidāma tendence
Atjaunoto un pielāgoto meliorācijas sistēmu skaits t.sk. apdzīvotās vietās, lai iespējami novērstu klimata pārmaiņu veicinātus plūdus	Palielinās
Tipisko biotopu platības	Nemazinās
Invazīvo sugu īpatsvars	Samazinās



RV7 Konkurētspējīga un radoša uzņēmējdarbība un industriālā attīstība

- 7.1. Atbalstīt MVU sektora veidošanos un attīstību;
- 7.2. Sekmēt uzņēmējdarbībai piemērotu teritoriju/telpu attīstību ar atbilstošas infrastruktūras izveidi.

Rādītājs	Sagaidāma tendence
Ekonomiski aktīvo uzņēmumu skaits (komercsabiedrības un IK)	Pieaug
Pievienotā ekonomiskā vērtībā (milj. EUR)	Pieaug
Bezdarba līmenis (% no darbspējīgā vecuma iedzīvotājiem)	Saglabājas vai samazinās
Vidējais mēneša atalgojums	Pieaug vai ne mazāks par LV vidējo rādītāju
Pētījumu skaits par tautsaimniecībai nozīmīgu resursu mežsaimniecībā, lauksaimniecībā pasargāšana no klimata pārmaiņu negatīvajām ietekmēm	Pieaug



RV8 Vieda pārvaldība un demokrātijas kultūra

- 8.1. Nodrošināt pārvaldības pakalpojumu pilnveidošanu un digitalizācijas procesu attīstību;
- Stiprināt starpinstitucionālu sadarbību, mērķtiecīgi pilnveidojot pašvaldības cilvēkresursu prasmes, un veicināt motivāciju;
- 8.3. Sekmēt sabiedrības, uzņēmēju un nevalstiskā sektora iesaisti un līdzdalību pašvaldības attīstībā;
- 8.4. Nodrošināt efektīvu jaunatnes politikas ieviešanu;
- 8.5. Pilnveidot tūrisma piedāvājumu, popularizējot teritorijas pievilcību dzīvei, darbam un atpūtai.

Rādītājs	Sagaidāma tendence
Jaunizveidoto pašvaldības pakalpojumu skaits	Pieaug
E-pakalpojumu skaits – pašvaldības pakalpojumu elektronizācijas līmenis Jelgava/Jelgavas novads	Pieaug
Atbalstīto nevalstisko organizāciju iniciatīvu skaits	Pieaug
Nevalstisko organizāciju (biedrību, nodibinājumu skaits)	Pieaug
Tūristu skaits	Pieaug
Jauniešu (15–24 gadi) skaits	Nemazinās
Vēlētāju aktivitāte pašvaldības	Pieaug
Viedo risinājumu skaits	Pieaug
Sabiedrības informēšana par klimatu pārmaiņu radītajiem riskiem un rīcību (kampanju, informēšanas akciju skaits)	Pieaug

Investīciju programma 6 gadu periodam

Rīcības virziens	Jelgavas valstspilsēta		Jelgavas novads	
	EUR	%	EUR	%
RV1 Izglītība mūža garumā un konkurētspēja darba tirgū	51 547 676	13.4%	38 889 905	14.9%
RV2 Veselība un sociālo pakalpojumu pieejamība, iedzīvotāju labklājība	14 742 600	3.8%	14 475 000	5.5%
RV3 Konkurētspējīgi pakalpojumi kultūras un sporta jomās	38 102 172	9.9%	37 200 658	14.2%
RV4 Mobilitāte un sasniedzamība	166 146 200	43.1%	64 067 000	24.5%
RV5 Publiskās infrastruktūras kvalitāte, ēku energoefektivitāte un mājokļu pieejamība, drošība	64 348 000	16.7%	54 842 425	21.0%
RV6 Teritorijas un dabas resursu efektīva un ilgtspējīga apsaimniekošana	920 000	0.2%	4 760 000	1.8%
RV7 Konkurētspējīga un radoša uzņēmējdarbība un industriālā attīstība	48 443 912	12.6%	38 060 000	14.6%
RV8 Vieda pārvaldība un demokrātijas kultūra	1 530 000	0.4%	9 260 000	3.5%
KOPĀ	385 780 560	100%	261 554 988	100%

Turpmākās aktivitātes

- **1.redakcijas** Publiskā apspriešana – 15.novembris - 20.decembris (2021)
 - Komentāru, priekšlikumu, korekciju, papildinājumu iesniegšana līdz 20.12.2021
- Konsultācijas ar Zemgales plānošanas reģionu – līdz atzinuma saņemšanai
- 2021.gada decembris – 2022.gada aprīlis-maijs:
 - Visu priekšlikumu apkopošana, izskatīšana, iekļaušana pēc nepieciešamības 2.redakcijā
 - 2.redakcijas publiskā apspriešana
 - **Gala redakcijas** sagatavošana, apstiprināšana, publicēšana

Komentāru, priekšlikumu iesniegšanas iespējas

- Iesniedzot aizpildītu priekšlikumu veidlapu Jelgavas valstspilsētas pašvaldības Klientu apkalpošanas centrā Lielajā ielā 11, Jelgavā (1.stāvā), Jelgavas Pilsētas bibliotēkā Akadēmijas ielā 26, Jelgavā (1.stāvā), Pārlielupes bibliotēkā Loka maģistrālē 17, Jelgavā un Miezītes bibliotēkā Dobeles šosejā 100A, Jelgavā, kā arī Jelgavas novada valsts un pašvaldību vienotajos klientu apkalpošanas centros
- Sūtot pa pastu uz adresi: Lielā iela 11, Jelgava, LV-3001 un Pasta iela 37, Jelgava, LV-3001
- Nosūtot elektroniski: attistiba@dome.jelgava.lv; attistiba@jelgavasnovads.lv
- Teritorijas attīstības plānošanas informācijas sistēmā: <https://geolatvija.lv>.



Veidlapa priekšlikumu un iebildumu sniegšanai
par Jelgavas valstspilsētas un Jelgavas novada ilgtspējīgas attīstības stratēģija (IAS) 2022.-2034. gadam un Jelgavas valstspilsētas un Jelgavas novada attīstības programma (AP) 2022.-2027. gadam 1. redakciju

Iesniedzējs (pārstāvētā organizācija): _____

Nr. p. k.	Dokumenta nosaukums (AP ESR, AP Stratēģiskā daļa, AP Rīcību un investīciju plāns, IAS)	Dokumenta redakcija (konkrēta punkta redakcija)	Priekšlikums vai iebildums par projekta konkrēto punktu	Iesniedzēja pamatojums priekšlikumam / iebildumam	Ņemts vērā/ nav ņemts vērā <i>(atpilda pašvaldība)</i>	Pamatojums, ja iebildums/priekšlikums nav ņemts vērā <i>(atpilda pašvaldība)</i>	Projekta attiecīgā punkta galīgā redakcija <i>(atpilda pašvaldība)</i>
1	2	3	4	5	6	7	8

Datums: _____
(dd/mm/gggg)

Kontaktinformācija neskaidrību gadījumā (jautājumu precizēšanai) _____

An aerial photograph of a large, multi-story building with a light-colored facade and a dark roof, surrounded by a dense forest of snow-covered trees. The building features a central entrance with a pediment and several windows with blue shutters. The surrounding landscape is covered in snow, with a path leading to the building. In the background, a large body of water is visible under a cloudy sky.

Paldies par uzmanību!