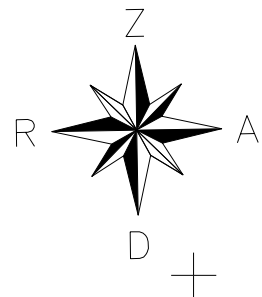
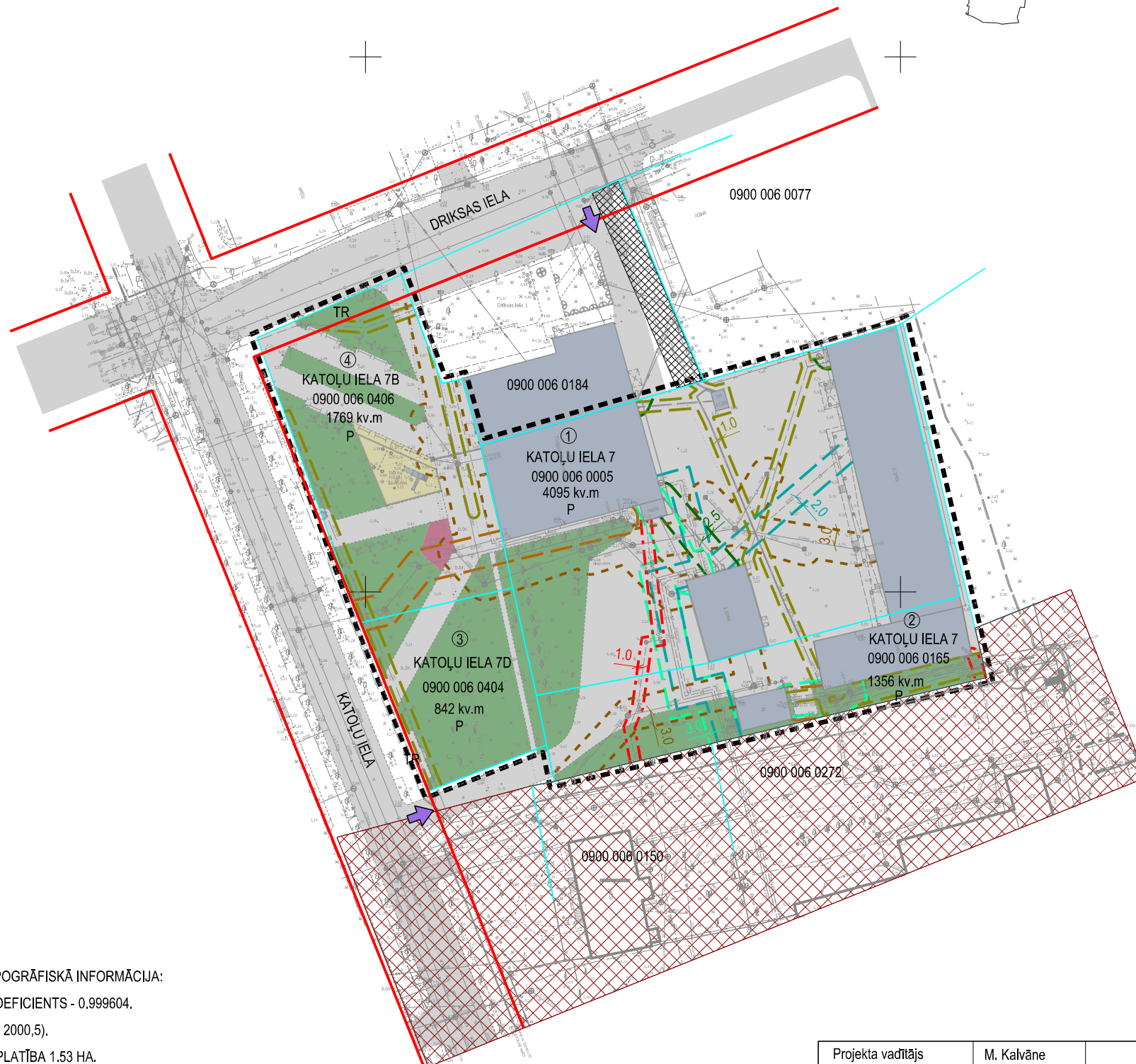


# TERITORIJAS PAŠREIZĒJĀ IZMANTOŠANA

M 1:1000



IZVIETOJUMA SHĒMA



X=278500.00  
Y=483100.00

APZĪMĒJUMI	NOSAUKUMS
— · — · — ·	DETĀLPLĀNOJUMA ROBEŽA
—	ZEMES VIENĪBAS ROBEŽA
①	ZEMES VIENĪBAS NUMURS
KATOĻU IELA 7	ZEMES VIENĪBAS ADRESE
0900 006 0005	ZEMES VIENĪBAS KADASTRA APZĪMĒJUMS
4096 kv.m	ZEMES VIENĪBAS PLATĪBA
[Grey box]	ESOŠA APBŪVE
[Light grey box]	CEĻŠ, LAUKUMS
[Green box]	APSTĀDĪJUMI
[Red box]	PUĶU DOBE
[Yellow box]	BĒRNU ROTAĻU LAUKUMS
[Cross-hatched box]	ESOŠS CEĻA SERVICĪS
[Red cross-hatched box]	PILSĒTBŪVNICĪBAS PIEMINEKĻA "JELGAVAS PILSĒTAS VĒSTURISKAIS CENTRS" TERITORIJA
[Blue arrow]	IEBRAUKTUVE ZEMES VIENĪBĀ
<b>AIZSARGJOSLAS UN APGRŪTINĀJUMI</b>	
VIDES UN DABAS RESURSU AIZSARDZĪBAS AIZSARGJOSLAS	
VISA TERITORIJA	1. AIZSARGJOSLA (AIZSARDZĪBAS ZONA) AP KULTŪRAS PIEMINEKLI PILSĒTĀ (KODS 7314020102)
<b>EKSPLOATĀCIJAS AIZSARGJOSLAS</b>	
[Green dashed line]	2. AIZSARGJOSLAS GAR ELEKTRONISKO SAKARU TĪKLU GAISVADU LĪNIJĀM (KODS 7312040200)
[Yellow dashed line]	3. AIZSARGJOSLAS GAR ELEKTRISKO TĪKLU KABEĻU LĪNIJĀM (KODS 7312050201)
[Cyan dashed line]	4. AIZSARGJOSLAS GAR ŪDENSVADIEM (KODS 7312010102)
[Orange dashed line]	5. AIZSARGJOSLAS GAR KANALIZĀCIJAS TĪKLIEM (KODS 7312010300)
[Brown dashed line]	6. AIZSARGJOSLAS GAR LIETUS KANALIZĀCIJAS TĪKLIEM (KODS 7312010300)
[Teal dashed line]	7. AIZSARGJOSLAS GAR SILTUMTĪKLIEM (KODS 7312060100)
[Red dashed line]	8. AIZSARGJOSLAS AP GĀZESVADIEM (KODS 7312080101)
[Red solid line]	9. AIZSARGJOSLAS GAR IELĀM, AUTOCEĻIEM UN DZELZCEĻIEM (KODS 7312030100)
<b>ATĻAUTĀ IZMANTOŠANA</b>	
[White box with P]	PUBLISKĀS APBŪVES TERITORIJA
[White box with TR]	TRANSPORTA INFRASTRUKTŪRAS TERITORIJA



**PIEZĪMES:**

1. DETĀLPLĀNOJUMA TERITORIJĀ IZMANTOTĀ TOPOGRĀFISKĀ INFORMĀCIJA:

- LKS-92 TM KOORDINĀTU SISTĒMA, MĒROGA KOEFICIENTS - 0.999604.
- LATVIJAS NORMĀLO AUGSTUMU SISTĒMA (LAS 2000,5).
- UZMĒRĪŠANA VEIKTA 2019. GADA 7. JANVĀRĪ, PLATĪBA 1.53 HA.
- TOPOGRĀFISKAIS APZĪMĒJUMS IR ATTĒLOTI ATBILSTOŠI MINISTRU KABINETA NOTEIKUMU NR. 281 1. PIELIKUMAM.
- TOPOGRĀFISKĀ PLĀNA MĒROGA PRECIZITĀTE 1 : 500.
- ĀRPUS DETĀLPLĀNOJUMA TERITORIJAS IZMANTOTA JELGAVAS PAŠVALDĪBAS RĪCĪBĀ ESOŠĀ TOPOGRĀFISKĀ INFORMĀCIJA.

Projekta vadītājs	M. Kalvāne	2019	Pasūtītājs	DETĀLPLĀNOJUMS teritorijai Katoļu ielā 7 un Katoļu ielā 7B Jelgavā	 Gertrūdes iela 47-3 Rīga, LV-1011, tālr.80008100 e-pasts: metrum@metrum.lv		
Kartogrāfs	S. Grase	2019				Pasūtītājs	Fiziska persona
Kartogrāfiskā pamatne - augstas detalizācijas topogrāfiskā plāna pamatne (uzm. SIA "GEOMETRS"), 2019. gada 7. janvārī); LAS-2000,5 augst. sistēma; LKS - 92 koordinātu sistēma, mēroga koef. 0.999604); Kadastra informācijas sistēmas dati © Valsts zemes dienests, 2018			Līguma nr.	90 - 18 - 00020			
			Lapas nosaukums	TERITORIJAS PAŠREIZĒJĀ IZMANTOŠANA	Mērogs	Lapa	Lapu skaits
					M 1 : 1000	1	4