

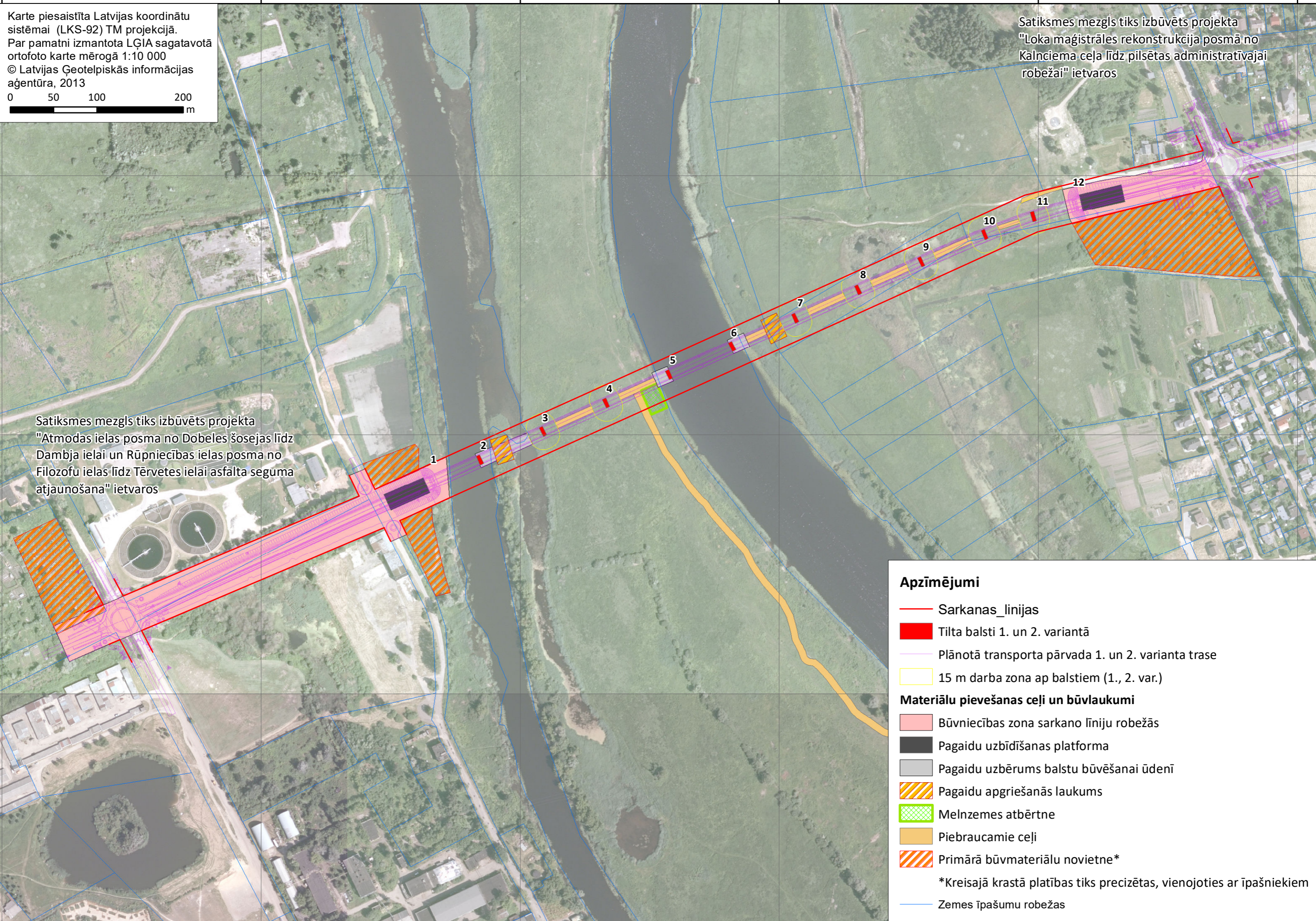
482100 482400 482700 483000 483300 483600

Karte piesaistīta Latvijas koordinātu sistēmai (LKS-92) TM projekcijā. Par pamatni izmantota LĢIA sagatavotā ortofoto karte mērogā 1:10 000 © Latvijas Ģeotelpiskās informācijas aģentūra, 2013
0 50 100 200 m

Satiksmes mezgls tiks izbūvēts projekta "Loka maģistrāles rekonstrukcija posmā no Kalnciema ceļa līdz pilsētas administratīvajai robežai" ietvaros

Satiksmes mezgls tiks izbūvēts projekta "Atmodas ielas posma no Dobeles šosejas līdz Dambja ielai un Rūpniecības ielas posma no Filozofu ielas līdz Tērvetes ielai asfalta seguma atjaunošana" ietvaros

280600
280300
280000



Apzīmējumi

- Sarkanas_linijas
- Tilta balsti 1. un 2. variantā
- Plānotā transporta pārvada 1. un 2. varianta trase
- 15 m darba zona ap balstiem (1., 2. var.)

Materiālu pievešanas ceļi un būvlaukumi

- Būvniecības zona sarkano līniju robežās
- Pagaidu uzbīdīšanas platforma
- Pagaidu uzbērums balstu būvēšanai ūdenī
- Pagaidu apgrīšanās laukums
- Melnzemes atbērtne
- Piebraucamie ceļi
- Primārā būvmateriālu novietne*

*Kreisajā krastā platības tiks precizētas, vienojoties ar īpašniekiem

— Zemes īpašumu robežas

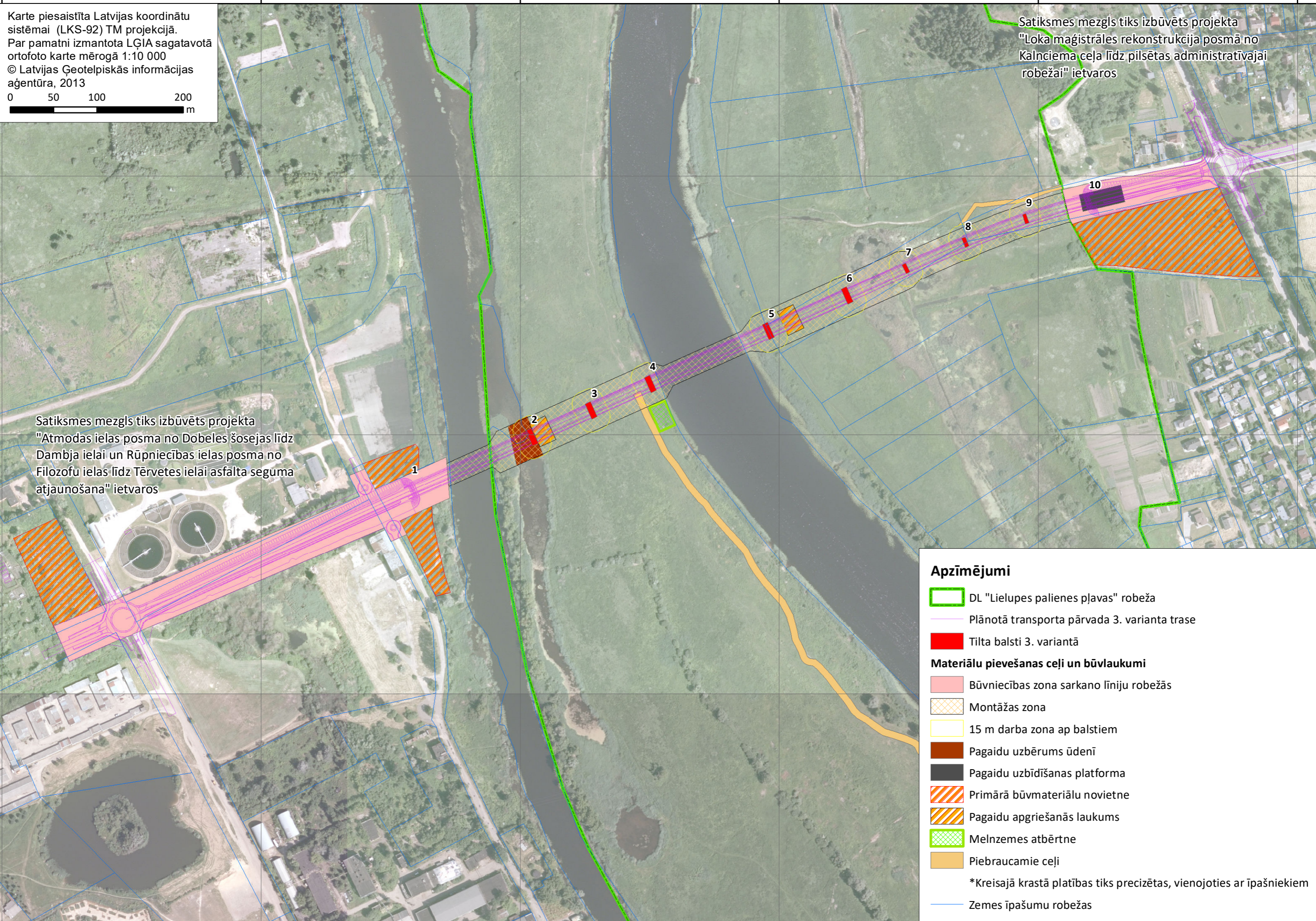
482100 482400 482700 483000 483300 483600

Karte piesaistīta Latvijas koordinātu sistēmai (LKS-92) TM projekcijā.
Par pamatni izmantota LĢIA sagatavotā ortofoto karte mērogā 1:10 000
© Latvijas Ģeotelpiskās informācijas aģentūra, 2013
0 50 100 200
m

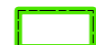










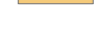

Satiksmes mezgls tiks izbūvēts projekta "Loka maģistrāles rekonstrukcija posmā no Kalnciema ceļa līdz pilsētas administratīvajai robežai" ietvaros

Satiksmes mezgls tiks izbūvēts projekta "Atmodas ielas posma no Dobeles šosejas līdz Dambja ielai un Rūpniecības ielas posma no Filozofu ielas līdz Tērvetes ielai asfalta seguma atjaunošana" ietvaros

280600
280300
280000



Apzīmējumi

-  DL "Lielupes palienes pļavas" robeža
-  Plānotā transporta pārvada 3. variantā trase
-  Tilta balsti 3. variantā
- Materiālu pievešanas ceļi un būvlaukumi**
-  Būvniecības zona sarkano līniju robežās
-  Montāžas zona
-  15 m darba zona ap balstiem
-  Pagaidu uzbērumus ūdenī
-  Pagaidu uzbīdīšanas platforma
-  Primārā būvmateriālu novietne
-  Pagaidu apgrīšanās laukums
-  Melnzemes atbērtne
-  Piebraucamie ceļi
- *Kreisajā krastā platības tiks precizētas, vienojoties ar īpašniekiem
-  Zemes īpašumu robežas