

Apzīmējumi

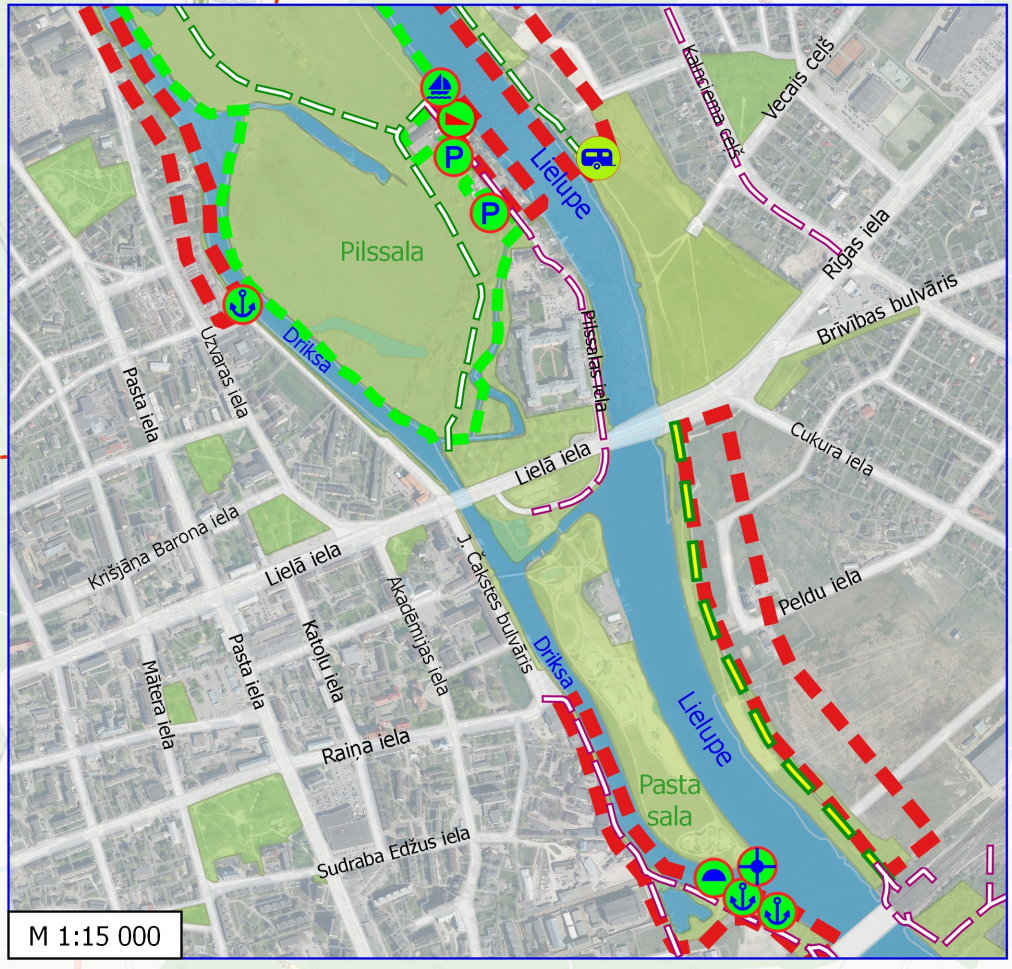
- Dambji
- Dabas liegums "Lielupes palienas pļavas"
- Attīstāmās krastmalas un ūdens telpas
- Jelgavas pilsētas administratīvā robeža

Perspektīvie publiskie objekti

- Perspektīva labiekārtota peldvieta
- Perspektīva laivu piestātne
- Perspektīva kuģu piestātne
- Perspektīvs slīps
- Perspektīvs tilts
- Uzlabojams slīps
- Perspektīva vai uzlabojama autostāvieta
- Perspektīva navigācijas zīme
- Perspektīva peldvieta suņiem un pastaigu laukums suņiem
- Kempinga, telšu vieta

Perspektīvie maršruti

- Velo un gājēju maršruts
- Velo un gājēju celiņš
- Piebraucamais ceļš



Datu sagatavošanā izmantotie materiāli:

1. Augstas detalizācijas topogrāfiskās informācija, Jelgavas pilsētas pašvaldības administrācijas Būvvalde, 2018
2. Topogrāfiskā karte mērogā 1:10000 © Latvijas Ģeotelpiskās informācijas aģentūra, 2009
3. Ortofotokarte © Latvijas Ģeotelpiskās informācijas aģentūra, 2016
4. Nekustamā īpašuma valsts kadastra informācijas sistēmas dati, Valsts zemes dienests, 2018
5. ©OpenStreetMap veidotāji, 2018



Tematiskais plānojums	
PUBLISKO ŪDENU TERITORIJU IZMANTOŠANA JELGAVAS PILSĒTAS ADMINISTRATĪVAJĀS ROBEŽĀS	
PERSPEKTĪVIE PUBLISKIE OBJEKTI UN ATTĪSTĀMĀS TERITORIJAS	
Karte 8	Izstrādātājs: Jelgavas pilsētas pašvaldības Attīstības un pilsētplānošanas pārvalde
M 1: 40 000	

Izstrādātājs:
Jelgavas pilsētas pašvaldības
Attīstības un pilsētplānošanas pārvalde
Lielā ielā 11, Jelgava, LV-3001