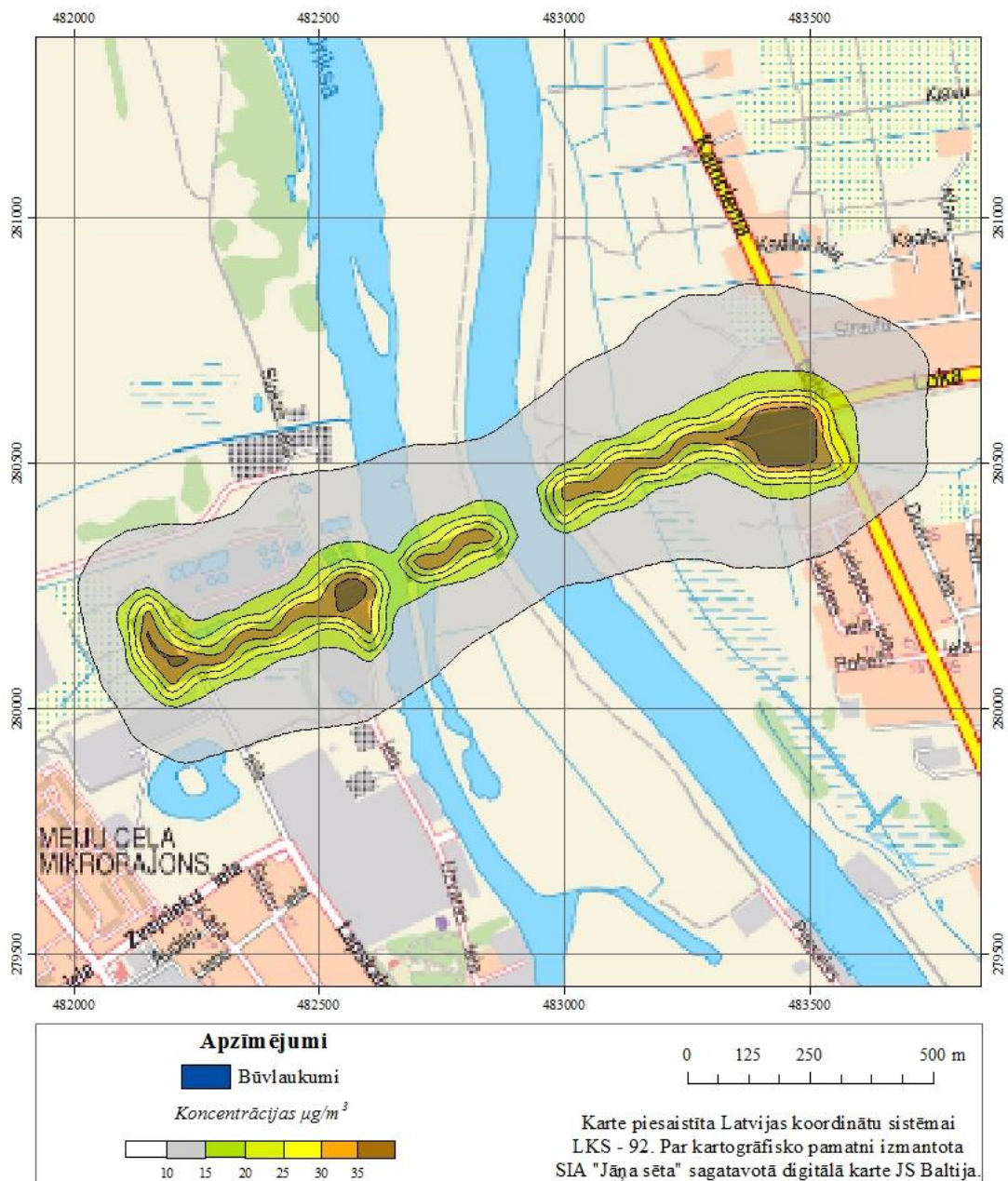
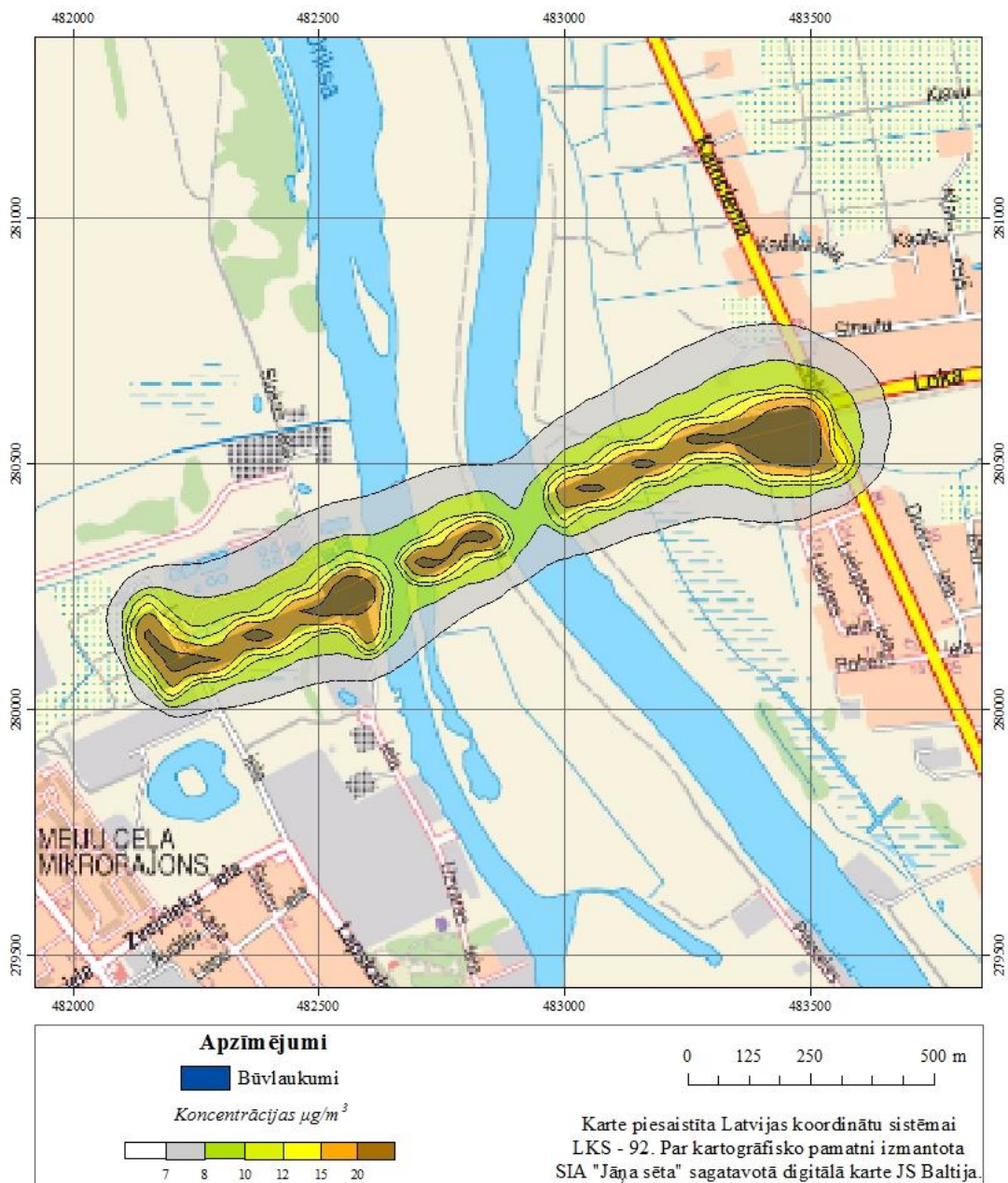


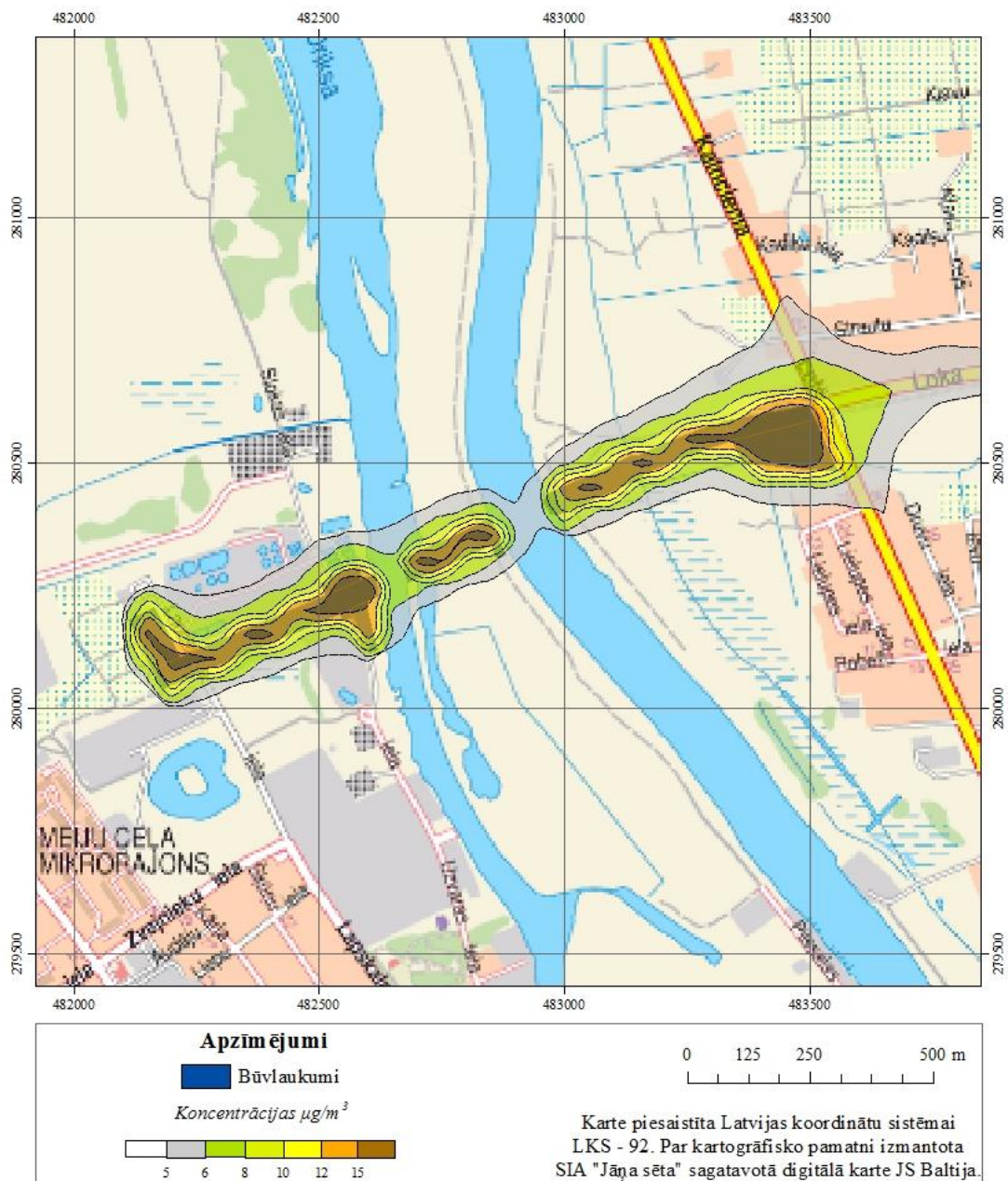
**1. attēls. Daļiņu  $\text{PM}_{10}$  piesārņojuma izkliede – gada vidējās koncentrācijas būvniecības laikā, ņemot vērā esošo gaisa piesārņojumu**



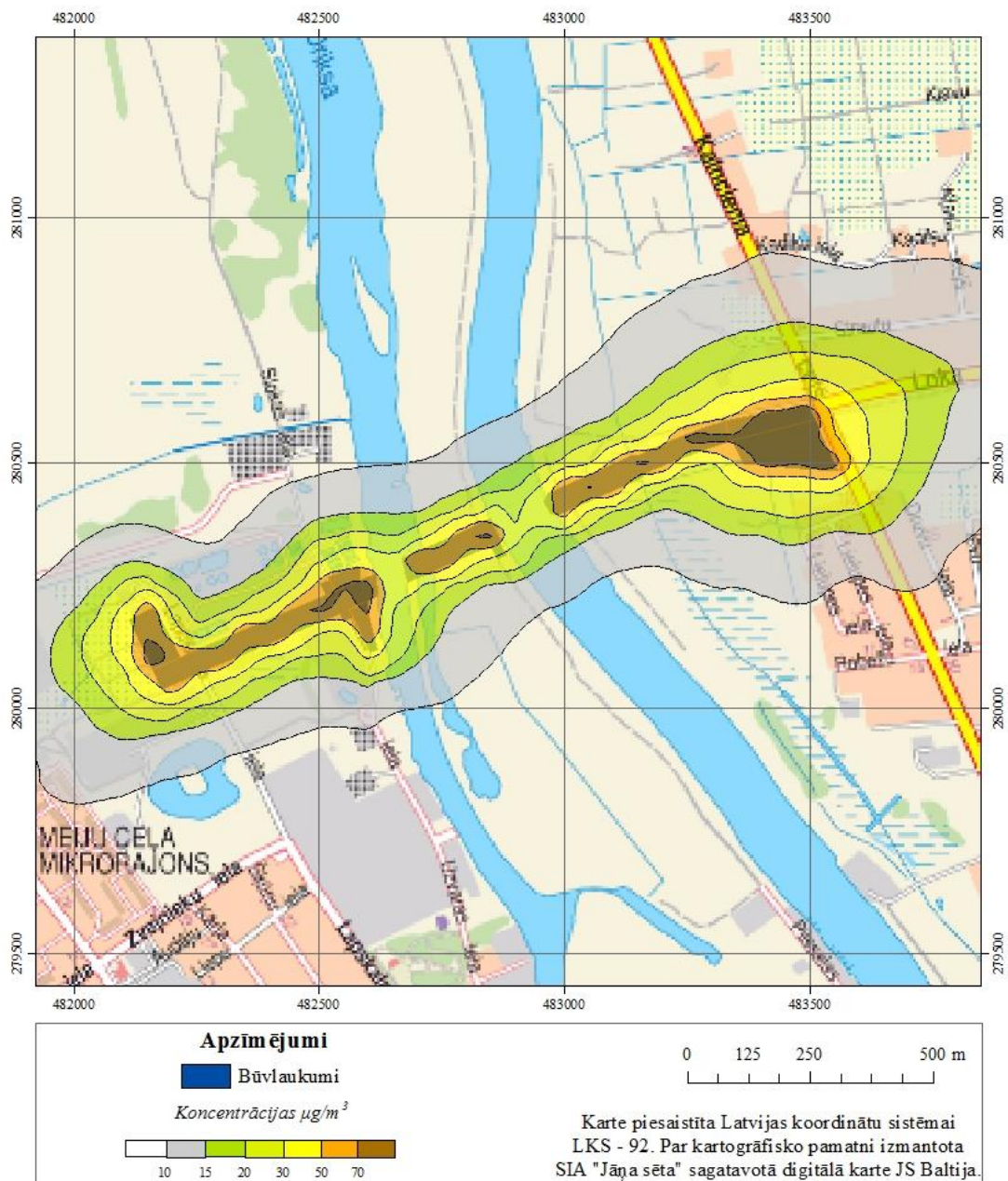
**2. attēls. Daļiņu  $\text{PM}_{10}$  piesārņojuma izkliede – 36. augstākā diennakts koncentrācija (90,41. procentile) būvniecības laikā, ņemot vērā esošo piesārņojumu**



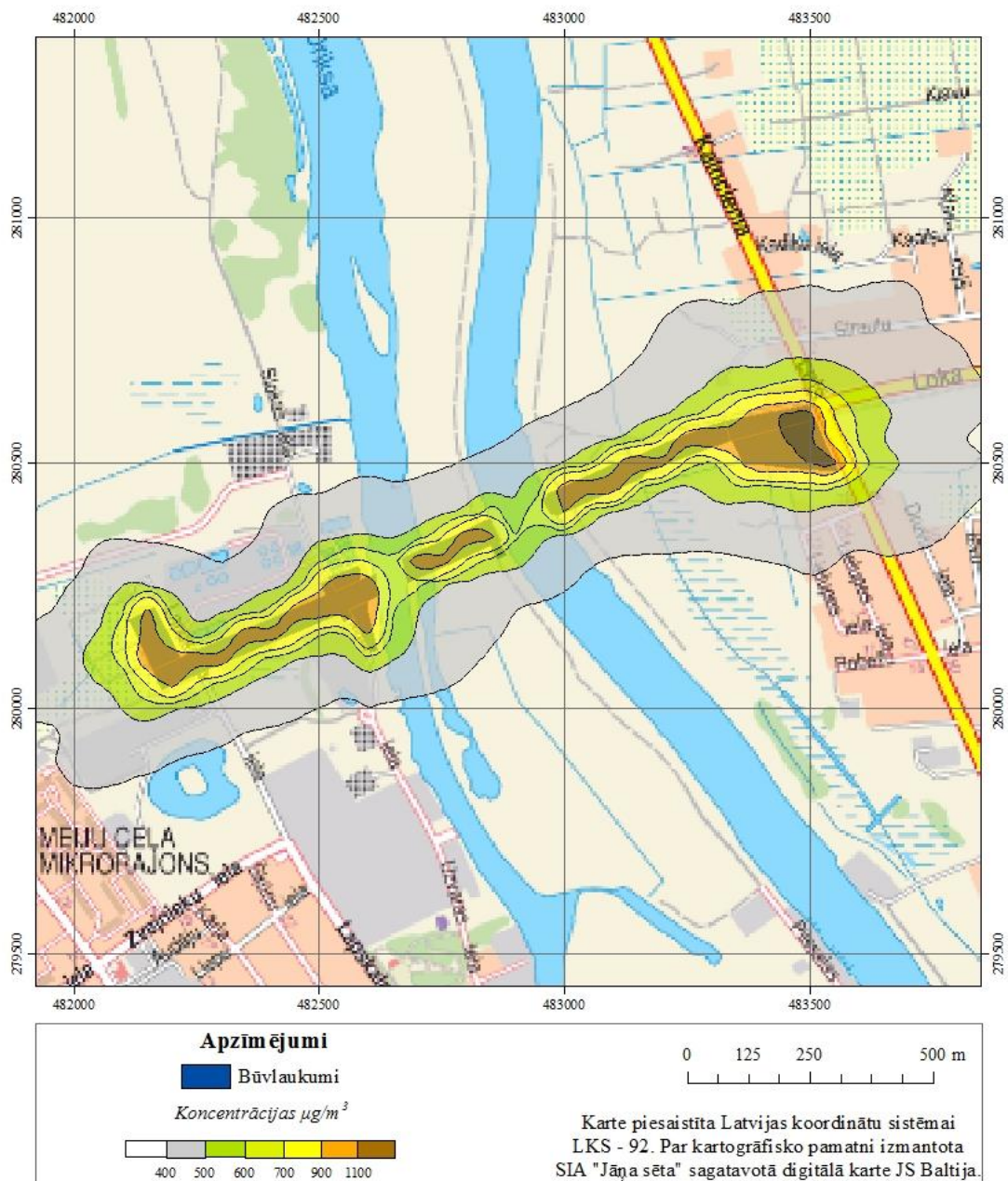
**3. attēls. Daļiņu  $\text{PM}_{2,5}$  piesārņojuma izkliede – gada vidējās koncentrācijas būvniecības laikā, ņemot vērā esošo piesārņojumu**



**4. attēls. Slāpekļa dioksīda piesārņojuma izkliede – gada vidējās koncentrācijas būvniecības laikā, ņemot vērā esošo piesārņojumu**



**5. attēls. Slāpekļa dioksīda piesārņojuma izkliede – 19. augstākā stundas koncentrācija (99,79. percentile) būvniecības laikā, ņemot vērā esošo gaisa piesārņojumu**



**6. attēls. Oglekļa oksīda piesārņojuma izkliede – astoņu stundu koncentrācijas 100. procentile būvniecības laikā, ņemot vērā esošo gaisa piesārņojumu**