

KOKU CIRŠANAS PUBLISKĀ APSPIEŠANA

Brauktuves un ietves izbūve Lielā ielā 9C un Katoļu ielā 2D

ZEMES GABALA KURĀ PAREDZĒTS CIRST KOKUS ADRESE -

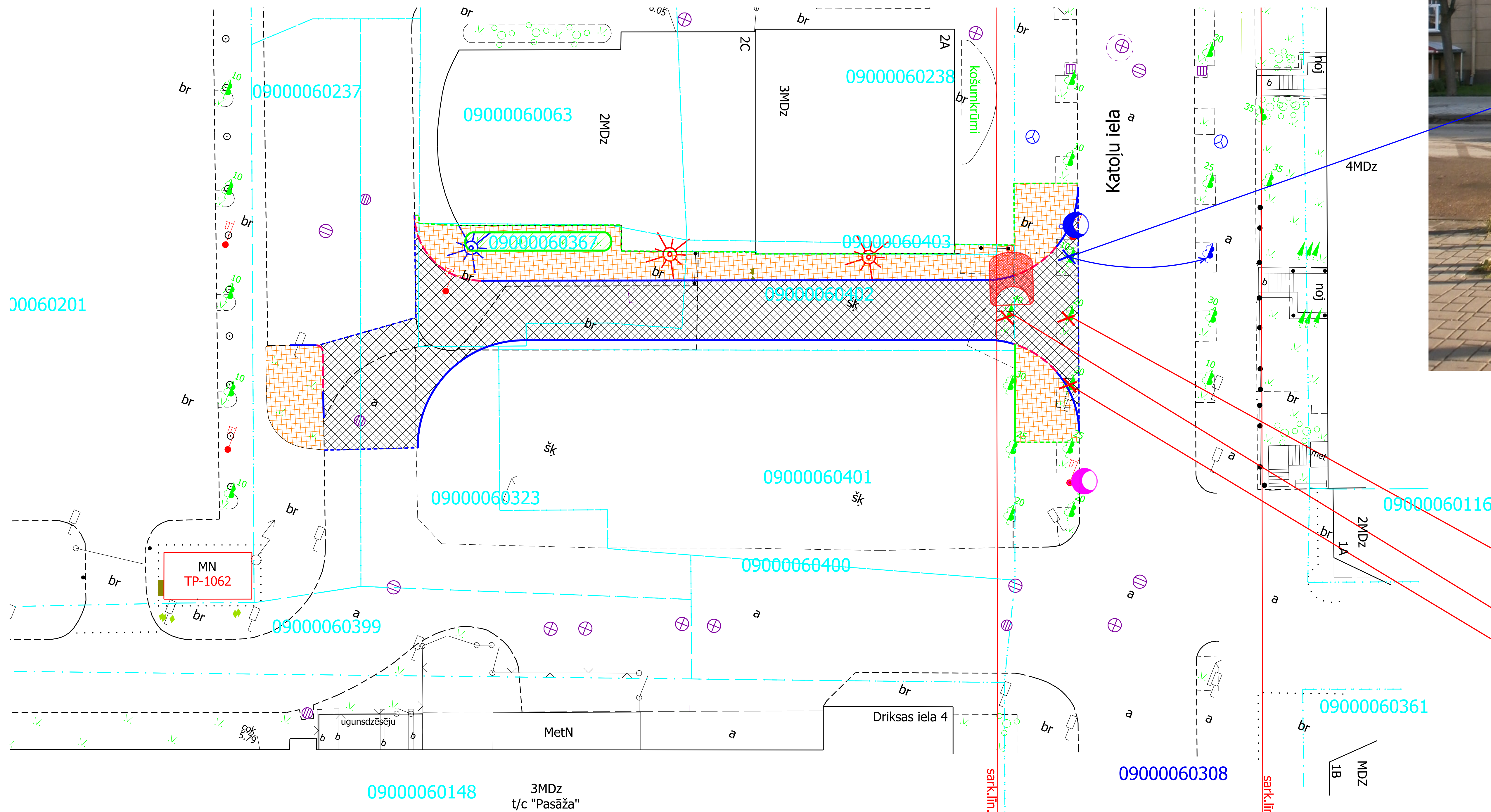
Katoļu iela 2D, Jelgava, kad. Nr. 09000060402, cērtamais koks - 1 gb. (Parastā liepa, stumbra Ø 35cm),
 Katoļu iela, Jelgva, kad. Nr. 09000060308, cērtami koki - 2 gb (Parastā liepa, stumbra Ø 16 un 20cm),
 Katoļu iela, Jelgva, kad. Nr. 09000060308, pārstādāmais koks - 1 gb (Holandes liepa, stumbra Ø 8cm),
 Ciršana ir nepieciešama, lai izbūvētu brauktuvi un gājēju ietvi, kas savienotu Katoļu ielu ar stāvlaukumu pie Jelgavas pilsētas Domes.



BŪVNICĪBAS IEROSINĀTĀJS:
 Jelgavas pilsētas pašvaldības iestāde "Pilsētsaimniecība"
 Pulkveža Oskara Kalpaka iela 16a, Jelgava, LV-3001
 Reģistrācijas.nr.: 90001282486
 tel. Nr.: +371 630 844 70

BŪVPROJEKTA IZSTRĀDĀTĀJS:
 SIA "3C"
 Filozofu iela 3B-3, Jelgava, LV-3001
 Reģistrācijas.nr.: 43603014135
 tel. Nr.: 63025682

ĢENERĀLPLĀNS M 1:250



Cērtamo koku vieta

SITUĀCIJAS PLĀNS



Apzīmējumi

- Ielas apmale 100.30.15.
- - - Ielas apmale 100.22.15.
- · - · - Projektētā asfalta seguma mala
- · - · - Ietves apmale 100.20.08.
- Betona bruģakmeņu segums brauktuvei
- Betona bruģakmeņu segums ietvei
- Atjaunojamais zālājs
- Pārvietojamā apgaismes laterna ar balstu un sadalni
- Projektētā apgaismes laterna gājēju pārejām ar balstu
- Projektētā parka tipa apgaismes laterna ar balstu
- Pārvietojamā esošā parka tipa apgaismes laterna ar balstu
- Esošās apgaismes larnas
- Cērtamie koki
- Pārstādāmais koks
- Koka pārstādīšanas vieta

