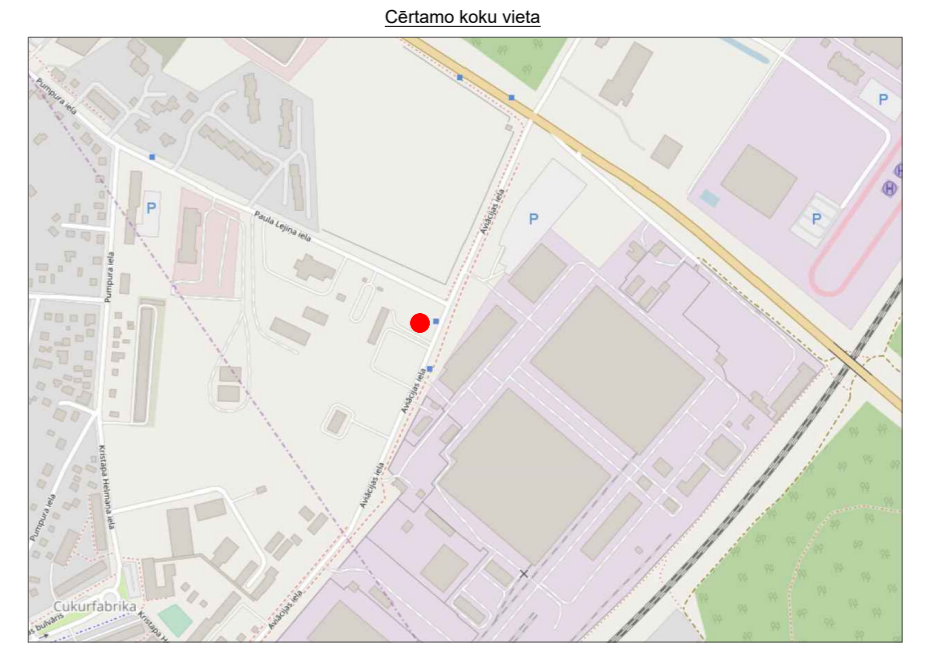


# Koku ciršanas ieceres publiskā apspriešana objektam "Riepu montāžas serviss" Paula Lejiņa ielā 6, Jelgavā

**Būvniecības ierosinātājs:**  
SIA „ZRC”  
Reģ.Nr.43603066866,  
Žaģaru ceļš 12, Jelgava, LV-3003  
Tālrunis: +37129228836

**Būvprojekta izstrādātājs:**  
SIA "BM Inženieru birojs"  
Reģ.Nr. 43603075642,  
Satiksmes iela 43-62, Jelgava, LV-3007  
Tālrunis: +37126516499, email:info@bmb.lv

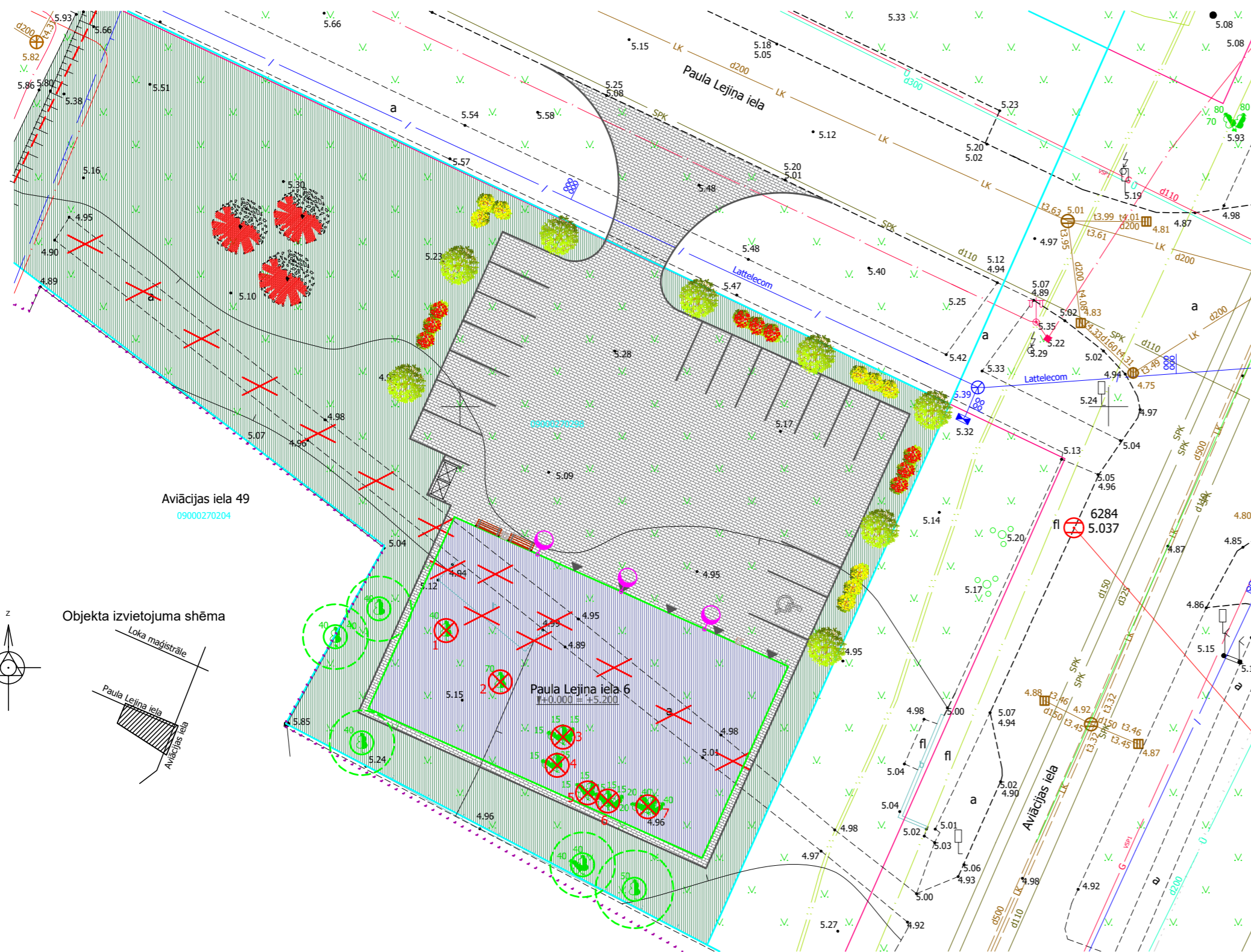


## IZCĒRTAMO KOKU SARAKSTS:

Apzīmējums plānā	Izcērtamo koku sugas	Diametrs, cm
1.	Trauslais vītols	42
2.	Trauslais vītols	62
3.	Trauslais vītols	21/26/26
4.	Trauslais vītols	27/38
5.	Trauslais vītols	18/29
6.	Trauslais vītols (Daļēji nokaltis)	13/17/22
7.	Trauslais vītols	21/28/49/56

## APZĪMĒJUMI:

	Projektējamā ēka
	Projektējamais betona bruģa segums
	Projektējamais zāliņš
	Izcērtamie koki
	Saglabājami koki ar norādītu koka vainagu
	Demontējami ceļiņš
	Projektējamie atkritumu konteineri
	Projektējamā autostāvvietā cilvēkiem ar kustības traucējumiem
	Projektējamie soli
	Projektējamās atkritumu urnas
	Projektējamie koki
	Projektējamie krūmi



## PLĀNOTĀ BŪVNICĪBA:

OBJEKTA NOSAUKUMS: "RIEPU MONTĀŽAS SERVISS",  
KADASTRA NUMURS: 09000270298,  
ADRESE: PAULA LEJIŅA IELA 6, JELGAVA

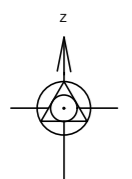
## KOKU CIRŠANAS IEMESLS UN BŪVPROJEKTA RISINĀJUMI:

SAKARĀ AR RIEPU MONTĀŽAS SERVISA IZBŪVI IZCĒRTAMI 8 LAPU KOKI. KOKU STUMBRA DIAMETRS IR NO 13 LĪDZ 62CM. BŪVNICĪBAS PAREDZĒTA RŪPNIECISKĀJĀ RAŽOŠANAS TERITORIJĀ. BŪVPROJEKTA RISINĀJUMI PAREDZ RIEPU MONTĀŽAS SERVISA ĒKAS IZBŪVI TERITORIJAS DIENVIDAUSTRUMU DAĻĀ. PIE ĒKAS PAREDZĒTS IZBŪVĒT BRUĢĒTU LAUKUMU UN 16 AUTOMAŠĪNU STĀVVIETAS. BŪVPROJEKTA IETVAROS PAREDZĒTS VEIKT TERITORIAS LABĪKĀRTOŠANU, IZVEIDOT JAUNU ZĀLIENU, IESTĀDĪT 11 JAUNUS KOKUS UN 18 KRŪMUS KĀ ARĪ SAGLABĀT 5 ESOŠOS KOKUS.

## VISPĀRĪGĀ INFORMĀCIJA:

INFORMĀCIJU PAR PUBLISKO APSPIEŠĀNU BŪVVALDE PUBLICĒ VIETĒJĀ LAIKRAKSTĀ, JELGAVAS PILSĒTAS PAŠVALDĪBAS MĀJAS LAPĀ WWW.JELGAVA.LV UN IZVIETO JELGAVAS PILSĒTAS DOMES ĒKĀ. PUBLISKĀ APSPIEŠĀNA ILGST NE MAZĀK KĀ 10 DARBADIENAS, NO PUBLICĒŠANAS DIENAS VIETĒJĀ LAIKRAKSTĀ, KURAS LAIKĀ BŪVVALDEI IESNIEDZAMAS ATSAUKSMES, PRIEKŠLIKUMI VAI IEROSINĀJUMI. BŪVVALDE 10 DARBADIENU LAIKĀ PĒC PUBLISKĀS APSPIEŠĀNAS PROCEDŪRAS PABEIGŠANAS APKOPO PUBLISKĀS APSPIEŠĀNAS REZULTĀTUS. PUBLISKĀS APSPIEŠĀNAS PROCEDŪRA UZSKATĀMA PAR NOTIKUŠU ARĪ TAD, JA TĀS LAIKĀ NAV SAŅEMTA NEVIENA ATSAUKSME, PRIEKŠLIKUMS VAI IEROSINĀJUMS.

Uzmanību - ģeodēziskā tīkla punkts!  
Projektējot saglabāt.



Objekta izvietojuma shēma

